

KUULUTUS

Turvallisuus- ja kemikaalivirasto (Tukes) kuuluttaa kaivoslain (10.6.2011/621) 40 §:n nojalla

kullanhuuhdontalupahakemuksen

Lupatunnus: HL2012:0020

Hakija: Ensio Kaustinen, Matti Vesala, Mauri Hietala

Alueen sijainti: Inarin kunta, Hangasoja, 3,7 ha

Konekaivu noin 300 - 400 m³ /v. Hakija hakee lisäksi määräystä päätöksen täytäntöönpanoon mahdollisesta muutoksenhausta huolimatta.

Mielipiteet ja muistutukset

Mielipiteet ja muistutukset voi lähettää 3.11.2021 mennessä lupatunnus mainiten sähköisesti osoitteeseen kaivosasiat@tukes.fi tai osoitteeseen Tukes, PL 66, 00521 Helsinki

Nähtävilläolo

Kuulutus ja hakemusasiakirjat ovat nähtävänä 27.9.2021 – 3.11.2021 Tukesin verkkosivuilla osoitteessa <https://tukes.fi/paatokset-ja-kuulutukset/kullanhuuhdontaluvat>.

Tiedoksisaannin katsotaan tapahtuneen seitsemäntenä (7) päivänä kuulutuksen julkaisusta.

Lisätietoja

kaivosasiat@tukes.fi tai puh. 029 5052 000

KULLANHUHDONTALUPAHAKEMUS

Pakolliset kohdat on merkitty tähdellä (*). Ennen hakemuksen toimittamista kaivosviranomaiselle hakijan on huolehdittava, että ne on täytetty asianmukaisesti.

1. HAKIJAN TIEDOT

1.1. Etu- ja sukunimi *

Aaro Ensio Kaustinen

1.2. Postiosoite *

1.3. Postinumero *

1.4. Postitoimipaikka *

1.5. Puhelinnumero

1.6. Sähköposti

1.7. Muut hakijat yhteystietoineen

Matti Vesala

Mauri Hietala

2. ALUEEN TIEDOT

2.1. Ehdotus alueen nimeksi

Jatkolupa EHAMA HL2012:0020

2.2. Alueen pinta-ala *

3,7 ha

ha (enintään 7 ha)

2.3. Sijainti: Lappi, valtion omistama alue *

- Inarin kunta
 Sodankylän kunta
 Sallan kunta
 muu

mikä?

2.4. Haettavan alueen tarkempi sijainti (joen, puron tarkkuudella)

Laanilan alueella Hangasojan läheisyydessä mutta Hangasoja ei virtaa alueen läpi.

2.5. Hakijan esitys luvan voimassaoloajaksi:

10

vuotta

Uutta lupaa voi hakea enintään neljäksi vuodeksi, jatkolupaa 10 vuodeksi.

2.6. Selvitys haettavasta alueesta ja sen käyttöä koskevista rajoituksista sekä pääpiirteittäinen selvitys merkittävistä luonto- ja kullanhuuhdontakulttuuriarvoista alueella *

Selvitys mm. luonnonsuojelulain, erämaalain ja muinaismuistolain nojalla aluetta koskevista rajoituksista. Saamelaisten kotiseutualuetta ja erityistä poronhoitoaluetta koskevassa hakemuksessa on kyseisiä alueita koskevat säännökset otettava huomioon.

Alueelle haetaan jatkolupaa koneelliselle kullankaivuulle ja ko. alueella on voimassa oleva ympäristölupa.
Alueella ei ole erityisiä rajoittavia tekijöitä.
Erityistä porojen vaellusreittiä ei alueella ole, mutta alueen läpi saattaa vaeltaa poroja.
Hakemusalueen läheisyydessä ei ole poronhoitoon tarkoitettuja rakennelmia eikä alue ole tunnettujen laidun- ja vasomisalueiden lähetyvillä.

2.7. Selvitys alueen käyttöä koskevien rajoitusten huomioon ottamisesta *

Alueella toteutetaan kaivutyötä luvan määräyksiä noudattaen ja altaiden ja kaivantojen rakenteet ja syvyydet ovat kohtuullisen matalia ja luiskattuja.
Vuotuinen kaivualue pyritään maisemoimaan kaivukauden päätteeksi.

2.8. Selvitys alueen oikeusvaikutteisista kaavoista ja mahdollisesti vireillä olevista kaavahankkeista sekä selvitys siitä, ettei haetulla alueella ole kaivoslain (621/2011) 46 §:n 1 momentin 1 ja 2 kohdassa tarkoitettua estettä *

Alueella ei ole kaavoitusta ja se on metsähallituksen metsätalousalueeksi merkittyä maata.

3. SELVITYS TOIMINNASTA JA TOIMINNAN VAIKUTUKSISTA

3.1. Kuvaus toiminnan määrästä (m³), laadusta ja aikataulusta *

Toiminnan on tarkoitus jatkaa saman suuruisena kaivumäärältään.
Kaivumäärät ovat n. 300 - 400 m³ /vuositasolla.
Konekaivua harjoitetaan yhdellä yksiköllä ja lapiokaivuuta suorittaa 2-3 yksikköä noin 2 viikon jaksoissa ja 2 - 3 kertaa vuodessa.
Kaivukausi alkaa kesäkuun puolessa välissä ja päättyy viikon 38 lopulla.

3.2. Onko alueella tarkoitus suorittaa koneellista kullankaivuuta? *

- Kyllä
 Ei

3.3. Onko hakijalla alueelle voimassaoleva ympäristölupa? *

- Kyllä
 Ei

3.4. Onko hakemukseen liitetty kaivannaisjätteen jätehuoltosuunnitelma? *

- Kyllä
 Ei

3.5. Miten kulku alueelle järjestetään? *

Alueelle läpi johtaa tieura, jota käyttäen suoritetaan huoltotoimet.

3.6. Selvitys niistä, joiden etua, oikeutta tai velvollisuutta asia saattaa koskea *

Mainitse mm. alueen paliskunta, sijoittuuko alue saamelaisten kotiseutualueelle, ym.

Alue sijaitsee saamelaisten varsinaisella kotiseutualueella.
Alueella toimii Ivalon paliskunta (Ari Kustula)
Metsähallitus

3.7. Hakijan arvio toiminnan ympäristö- ja muista vaikutuksista sekä selvitys toiminnan haitallisten vaikutusten ehkäisystä *

Jos kullanhuuhtontalupaa koskeva hakemus kohdistuu saamelaisten kotiseutualueelle, on toiminnan vaikutuksia arvioitava saamelaisten oikeuden kannalta alkuperäiskansana, koltta-alueella kolttaissa säädettyjen tavoitteiden kannalta ja erityisellä poronhoitoalueella poronhoidon kannalta.

Toiminnasta ei hakijan mukaan aiheudu kohtuutonta haittaa ympäristölle eikä vesistölle. Kaivuu ja rikastustoiminta tehdään vedellä käyttäen kiertovesialtaita ja ylimääräinen vesi suodattuu suoalueen kautta maaperään. Maisemointia tehdään vuosittain kaivetulla alueella, jolloin kasvu ja palautuminen luonnontilaan alkaa välittömästi.

3.8. Selvitys toiminnan lopettamisesta ja siihen liittyvistä toimenpiteistä sekä jälkitoimenpiteistä *

Toiminnan loputtua suoritetaan alueen lopullinen maisemointi. Alueen maisemointia suoritetaan vuosittain kaivetulle alueelle.

4. RAKENTAMINEN

4.1. Haetaanko alueelle lupaa rakentaa rakennus tai rakennelma tämän hakemuksen yhteydessä?

- Kyllä
 Ei

4.2. Perustelut rakentamistarpeelle

Alueella on sijoitettuna asuntovaunu sekä VC.

Naapurivaltauksen vaunu sekä VC ovat alueellamme, koska em. alue on ollut aiemmin heidän alueenaan.

4.3. Onko hakemukseen liitetty rakennusta tai rakennelmaa koskevat rakennuspiirustukset?

- Kyllä
 Ei

5. VAKUUS

Hakijan ehdotus vakuuden suuruudesta/selvitys sen tarpeellisuudesta. Ehdotus perusteltava.

Hakija ehdottaa vakuudeksi 3500 € , joka on ollut aiemmin vakuutena ja on jo asetettu.

Hakija katsoo, että ko. vakuus olisi riittävä huomioiden alueen koko.

6. MUUT TIEDOT

Muut hakemuksen käsittelyyn mahdollisesti vaikuttavat lisätiedot

Aluetta on kaivettu kaivusuunnitelman mukaisesti ja maisemointia on tehty jo kaivetuille alueille ja kaivutyö on kesken ja sitä pyritään jatkamaan tulevana kautena täytöntöönpanomääräyksen mukaisesti.
Kaivualue on merkattu maastoon maanomistajan Metsähallituksen toimesta Hangasojaan rajoittuvan rajan kohdalta.

Ensio Kaustinen

Allekirjoitus (kaikkien hakijoiden) *

Sähköisesti toimitettuihin hakemuksiin kaivosviranomainen pyytää allekirjoitukset tarvittaessa.

Antamasi tiedot tallennetaan Tukesin (ao.) rekisteriin. Lisätietoja tukes.fi/tietosuoja.

PAKOLLISET LIITTEET:

1. Hakijan virkatodistus (kaikkien hakijoiden)
2. Kartta alueesta
3. Kaivannaisjätteen jätehuoltosuunnitelma

Muista liittää hakemukseen kaikki tarvittavat liitteet!

LÄHETÄ HAKEMUS

TULOSTA HAKEMUS

Turvallisuus- ja
kemikaalivirasto

Helsinki
PL 66 (Opastinsilta 12 B)
00521 Helsinki

Tampere
Yliopistonkatu 38
33100 Tampere

Rovaniemi
Valtakatu 2
96100 Rovaniemi

Neuvonta 029 5052 000
www.tukes.fi/kaivosasiat
kaivosasiat@tukes.fi

6. MUUT TIEDOT

Muut hakemuksen käsittelyyn mahdollisesti vaikuttavat lisätiedot

Aluetta on kaivettu kaivusuunnitelman mukaisesti ja maisemointia on tehty jo kaivetuille alueille.

Kaivualue on merkattu maastoon maanomistajan Metsähallituksen toimesta Hangasojan rajan kohdalta.

Esa Kalestinen

Allekirjoitus (kaikkien hakijoiden) *

TAURU NISTALA

MATTI VESALA

Sähköisesti toimitettuihin hakemuksiin kaivosviranomaisen pyytää allekirjoitukset tarvittaessa.

Antamasi tiedot tallennetaan Tukesin (ao.) rekisteriin. Lisätietoja tukes.fi/tietosuoja.

PAKOLLISET LIITTEET:

1. Hakijan virkatodistus (kaikkien hakijoiden)
2. Kartta alueesta
3. Kaivannaisjätteen jätehuoltosuunnitelma

Muista liittää hakemukseen kaikki tarvittavat liitteet!

LÄHETÄ HAKEMUS

TULOSTA HAKEMUS

Yhteystiedot
Toukokuu 2018

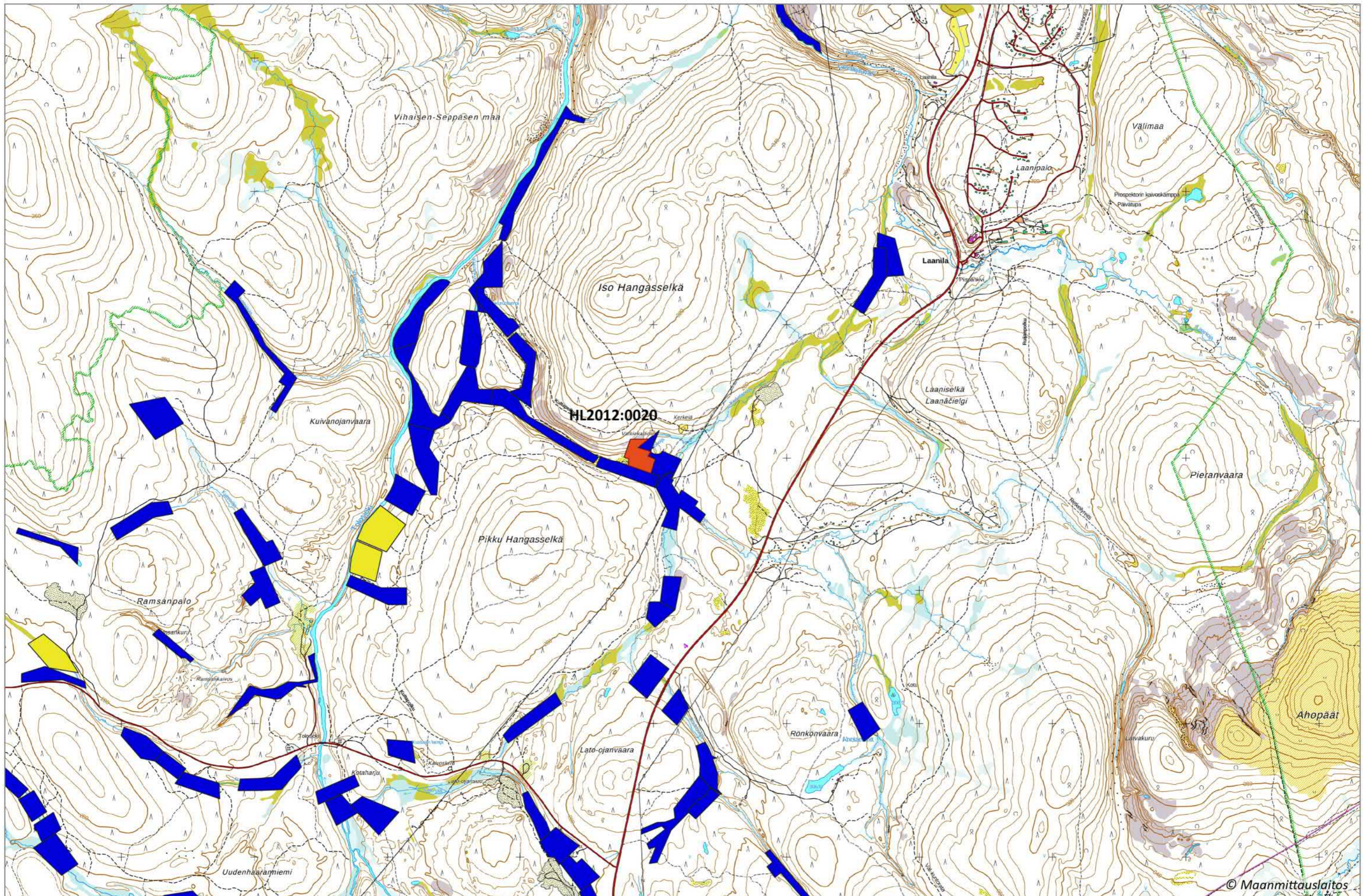
Yhteystiedot
Toukokuu 2018

Yhteystiedot
Toukokuu 2018

Yhteystiedot
Toukokuu 2018

Yhteystiedot
Toukokuu 2018





1:25 000

Sininen alue = Kullanhuuhdontalupa-alue
Keltainen alue = Kullanhuuhdontalupahakemusalue

