

KUULUTUS

Turvallisuus- ja kemikaalivirasto (Tukes) kuuluttaa kaivoslain (10.6.2011/621) 40 §:n nojalla.

kullanhuuhdentalupahakemuksen

Lupatunnus: HL2011:0020

Hakijat: Julle Huuki

Alueen sijainti: Inarin kunta, *Suolaaja*, 5,0 ha

Konekaivu, 15 000 m3 vuodessa.

Mielipiteet ja muistutukset

Mielipiteet ja muistutukset voi lähettää 30.12.2021 mennessä lupatunnus mainiten sähköisesti osoitteeseen kaivosasiat@tukes.fi tai osoitteeseen Tukes, PL66, 00521 Helsinki

Nähtävilläolo

Kuulutus ja hakemusasiakirjat ovat nähtävänä 23.11.2021 – 30.12.2021 Tukesin verkkosivuilla osoitteessa <https://tukes.fi/paatokset-ja-kuulutukset/kullanhuuhdentaluvat>. Tiedoksisaannin katsotaan tapahtuneen seitsemäntenä (7) päivänä kuulutuksen julkaisusta.

Lisätietoja

kaivosasiat@tukes.fi tai puh. 029 5052 000

KULLANHUHDONTALUPAHAKEMUS

Pakolliset kohdat on merkitty tähdellä (*). Ennen hakemuksen toimittamista kaivosviranomaiselle hakijan on huolehdittava, että ne on täytetty asianmukaisesti.

1. HAKIJAN TIEDOT

1.1. Etu- ja sukunimi *

Julle Huuki

1.2. Postiosoite *

1.3. Postinumero *

1.4. Postitoimipaikka *

1.5. Puhelinnumero

1.6. Sähköposti

1.7. Muut hakijat yhteystietoineen

2. ALUEEN TIEDOT

2.1. Ehdotus alueen nimeksi

Suolakulta 2

2.2. Alueen pinta-ala *

5

ha (enintään 7 ha)

2.3. Sijainti: Lappi, valtion omistama alue *

- Inarin kunta
 Sodankylän kunta
 Sallan kunta
 muu

mikä?

2.4. Haettavan alueen tarkempi sijainti (joen, puron tarkkuudella)

Suolaaja sijaitsee noin 200 metrin päässä.

2.5. Hakijan esitys luvan voimassaoloajaksi:

6

vuotta

Uutta lupaa voi hakea enintään neljäksi vuodeksi, jatkolupaa 10 vuodeksi.

2.6. Selvitys haettavasta alueesta ja sen käyttöä koskevista rajoituksista sekä pääpiirteittäinen selvitys merkittävistä luonto- ja kullanhuuhdontakulttuuriarvoista alueella *

Selvitys mm. luonnonsuojelulain, erämaalain ja muinaismuistolain nojalla aluetta koskevista rajoituksista. Saamelaisen kotiseutualueita ja erityistä poronhoitoaluetta koskevassa hakemuksessa on kyseisiä alueita koskevat säännökset otettava huomioon.

Alueella ei ole ko. rajoitteita, eikä esteitä kullanhuuhdonalle.

2.7. Selvitys alueen käyttöä koskevien rajoitusten huomioon ottamisesta *

Alueella ei ole rajoitteita kullanhuuhdonalle.

2.8. Selvitys alueen oikeusvaikutteisista kaavoista ja mahdollisesti vireillä olevista kaavahankkeista sekä selvitys siitä, ettei haetulla alueella ole kaivoslain (621/2011) 46 §:n 1 momentin 1 ja 2 kohdassa tarkoitettua estettä *

Alueella ei kaavaa.

3. SELVITYS TOIMINNASTA JA TOIMINNAN VAIKUTUKSISTA

3.1. Kuvaus toiminnan määrästä (m³), laadusta ja aikataulusta *

Kaivuussa käsitellään tuhansia kuutioita vuodessa. Koneellinen kaivuu. Kesä- ja syyskuun välisenä aikana.

3.2. Onko alueella tarkoitus suorittaa koneellista kullankaivuuta? *

Kyllä

Ei

3.3. Onko hakijalla alueelle voimassaoleva ympäristölupa? *

Kyllä

Ei

3.4. Onko hakemukseen liitetty kaivannaisjätteen jätehuoltosuunnitelma? *

Kyllä

Ei

3.5. Miten kulku alueelle järjestetään? *

Valtaukselle pääsee kulkemaan olemassa olevaa metsäautotietä pitkin.

3.6. Selvitys niistä, joiden etua, oikeutta tai velvollisuutta asia saattaa koskea *

Mainitse mm. alueen paliskunta, sijoittuuko alue saamelaiden kotiseutualueelle, ym.

Ivalo paliskunta, Inarin kunta ja metsätalousale.

3.7. Hakijan arvio toiminnan ympäristö- ja muista vaikutuksista sekä selvitys toiminnan haitallisten vaikutusten ehkäisystä *

Jos kullanhuuhtontalupaa koskeva hakemus kohdistuu saamelaisten kotiseutualueelle, on toiminnan vaikutuksia arvioitava saamelaisten oikeuden kannalta alkuperäiskansana, kolttalaissa säädettyjen tavoitteiden kannalta ja erityisellä poronhoitoalueella poronhoidon kannalta.

Konekaivuun ei katsota haittaavan poronhoitoa.

Mahdollinen lyhytaikainen esteettinen haitta. Maisemointi vuosittain.

Huuhteluedet imeytetään maaperään, ei suoraan puroon.

3.8. Selvitys toiminnan lopettamisesta ja siihen liittyvistä toimenpiteistä sekä jälkitoimenpiteistä *

Penkat luiskataan, pintamaat käytetään maisemointiin. Kaikki luontoon kuulumattomat kuljetetaan pois.

4. RAKENTAMINEN

4.1. Haetaanko alueelle lupaa rakentaa rakennus tai rakennelma tämän hakemuksen yhteydessä?

- Kyllä
 Ei

4.2. Perustelut rakentamistarpeelle

4.3. Onko hakemukseen liitetty rakennusta tai rakennelmaa koskevat rakennuspiirustukset?

- Kyllä
 Ei

5. VAKUUS

Hakijan ehdotus vakuuden suuruudesta/selvitys sen tarpeellisuudesta. Ehdotus perusteltava.

Vakuus on jo maksettu pankkiin.

6. MUUT TIEDOT

Muut hakemuksen käsittelyyn mahdollisesti vaikuttavat lisätiedot

Kaivuu tapahtuu kahdella isolla kaivinkoneella. Maa syötetään rumpuseulaan, jonne tulee 4000litraa minuutissa vettä suljetusta kiertovesialtaasta.

Valtauksella on traktori raskaiden tavaroiden kuljetusta varten.

Valtauksella käytetään generaattoria sähkön tuottamiseksi. Polttoaineen kuljetus 300-400 litraa kerralla, turvakuorellisessa säiliössä, jossa on lähellä imeytyspeitteet.

Huoltoautona käytämme Man-merkkistä huoltoautoa.

Elementeistä rakennettu sauna, joka on siirrettävissä.

Mukaan kuuluu yksi asuntoauto.

Kaikki on pyörillä ja liikuteltavissa, tarpeen vaatiessa.

Julle Huuki

Allekirjoitus (kaikkien hakijoiden) *

Sähköisesti toimitettuihin hakemuksiin kaivosviranomaisen pyytää allekirjoitukset tarvittaessa.

Antamasi tiedot tallennetaan Tukesin (ao.) rekisteriin. Lisätietoja tukes.fi/tietosuoja.

PAKOLLISET LIITTEET:

1. Hakijan virkatodistus (kaikkien hakijoiden)
2. Kartta alueesta
3. Kaivannaisjätteen jätehuoltosuunnitelma

Muista liittää hakemukseen kaikki tarvittavat liitteet!

LÄHETÄ HAKEMUS

TULOSTA HAKEMUS

[Turvallisuus- ja kemikaalivirasto](#)

[Helsinki](#)
PL 66 (Opastinsilta 12 B)
00521 Helsinki

[Tampere](#)
Yliopistonkatu 38
33100 Tampere

[Rovaniemi](#)
Valtakatu 2
96100 Rovaniemi

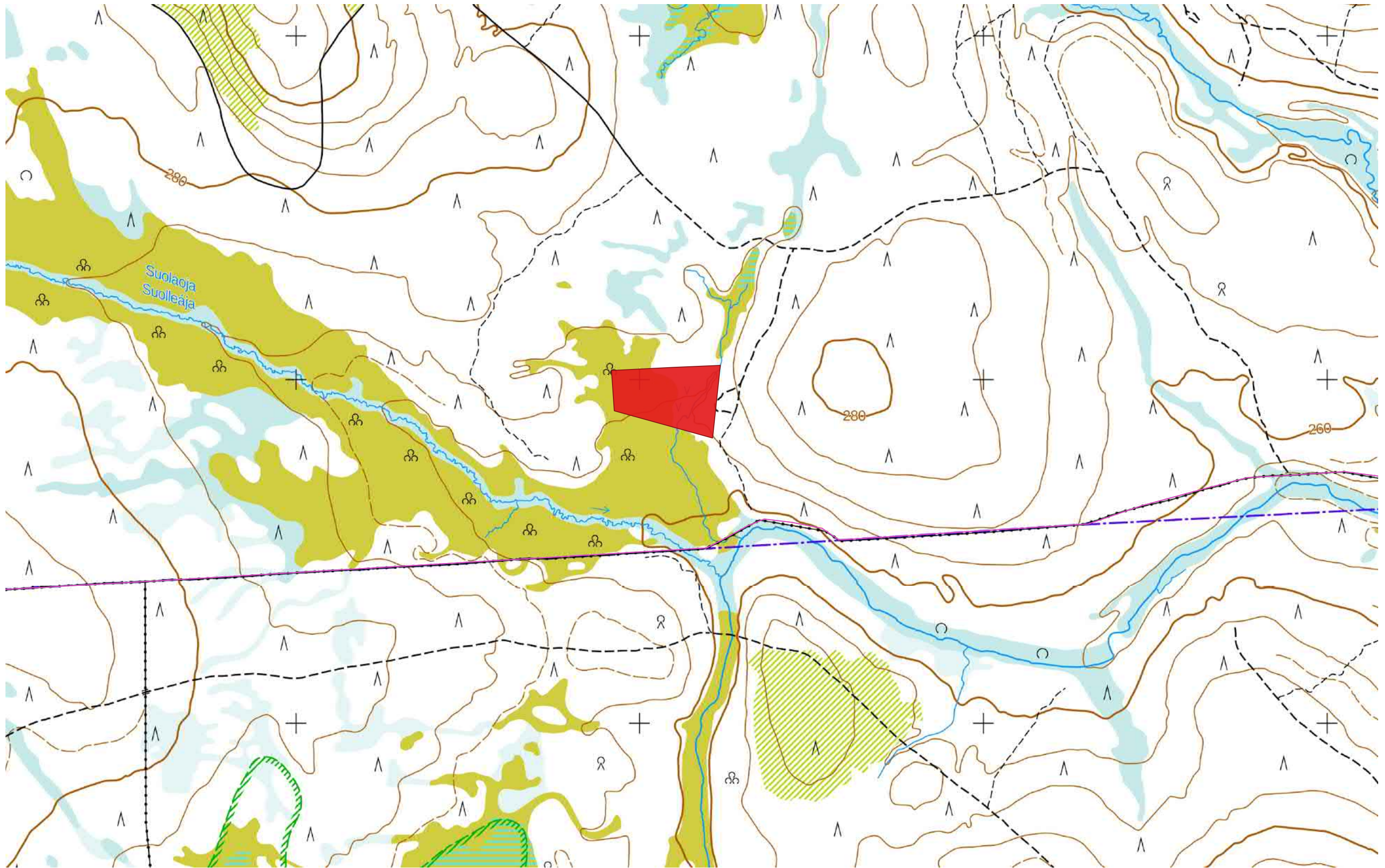
[Neuvonta 029 5052 000](#)
www.tukes.fi/kaivosasiat
kaivosasiat@tukes.fi

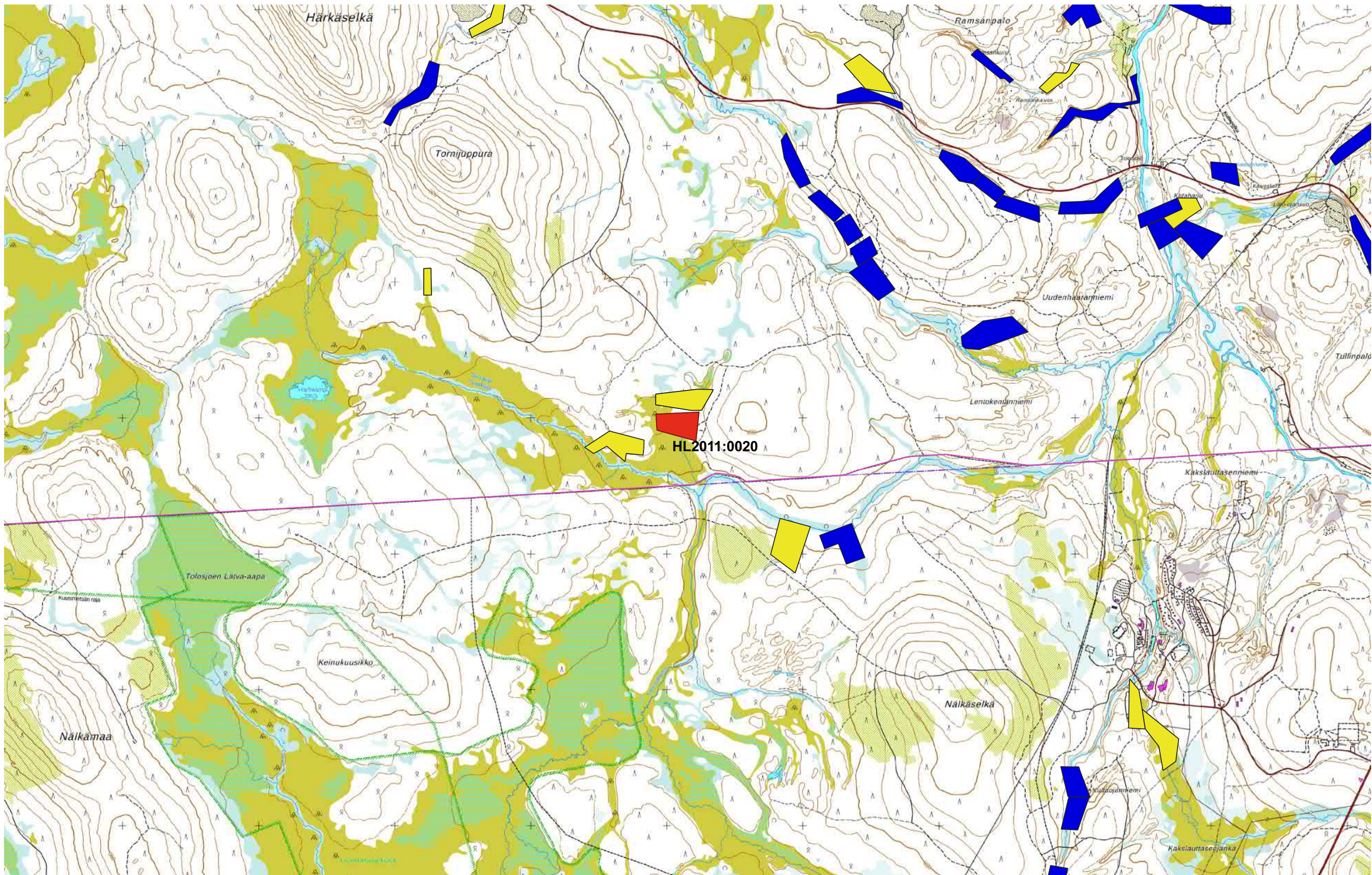
Lähettäjä: Tukes KaivosAsiat Lähetetty: keskiviikko 9. syyskuuta 2020
12.51 Vastaanottaja: Molkoselkä Pasi (Tukes); Veijanen Juho (Tukes)
Aihe: VL: Lisäselvitys Julle Huuki suolakulta 2 Luokat: vaatii
toimenpiteitä

Lähettäjä: Tukes kirjaamo <kirjaamo@tukes.fi> Lähetetty: keskiviikko 9.
syyskuuta 2020 12.41 Vastaanottaja: Tukes KaivosAsiat

<Asiat.Kaivos@tukes.fi> Aihe: VL: Lisäselvitys Julle Huuki suolakulta 2

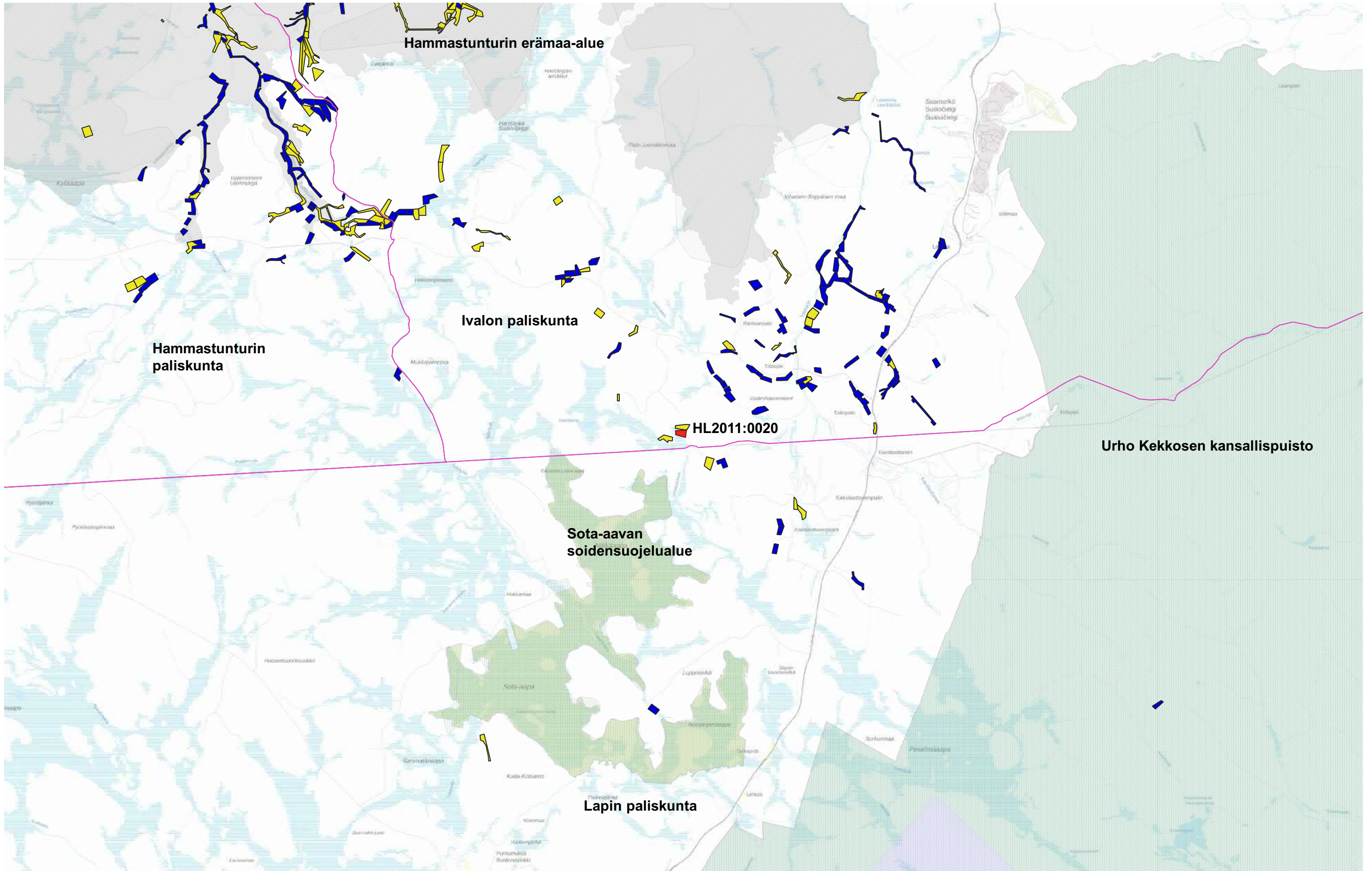
Lähettäjä: Niina Niinimaa [REDACTED] Lähetetty:
keskiviikko 9. syyskuuta 2020 12.09 Vastaanottaja: Tukes kirjaamo
<kirjaamo@tukes.fi> Aihe: Lisäselvitys Julle Huuki suolakulta 2 Asia
koskee vuosittaista kaivuu määrää suolakulta 2:ssa. Kaivuu määrää 15 000
kuutiota vuodessa.





1:25 000

Sininen alue = Kullanhuuhdontalupa-alue
Keltainen alue = Kullanhuuhdontalupahakemusalue



Hammastunturin erämaa-alue

Hammastunturin paliskunta

Ivalon paliskunta

Sota-aavan soidensuojelualue

Lapin paliskunta

HL2011:0020

Urho Kekkosen kansallispuisto