

## KUULUTUS

Turvallisuus- ja kemikaalivirasto (Tukes) kuuluttaa kaivoslain (10.6.2011/621) 40 §:n nojalla.

kullanhuuhdentalupahakemuksen

Lupatunnus: HL2020:0044

Hakijat: Sami Jokinen, Sami Saarela, Ari Peltola

Alueen sijainti: Sodankylän kunta, Tuulisoja, 6,2ha

Lapiokaivu noin 15-35m<sup>3</sup> vuodessa

## Mielipiteet ja muistutukset

Mielipiteet ja muistutukset voi lähettää 19.3.2021 mennessä lupatunnus mainiten sähköisesti osoitteeseen [kaivosasiat@tukes.fi](mailto:kaivosasiat@tukes.fi) tai osoitteeseen Valtakatu 2, 96100 Rovaniemi

## Nähtävilläolo

Kuulutus ja hakemusasiakirjat ovat nähtävänä 17.2.2021 – 19.3.2021 Tukesin verkkosivuilla osoitteessa <https://tukes.fi/paatokset-ja-kuulutukset/kullanhuuhdentaluvat>. Tiedoksisaannin katsotaan tapahtuneen seitsemäntenä (7) päivänä kuulutuksen julkaisusta.

## Lisätietoja

kaivosasiat@tukes.fi tai puh. 029 5052 000

## KULLANHIIHDONTALUPAHAKEMUS

Pakolliset kohdat on merkitty tähdeillä (\*). Ennen hakemuksen toimittamista kaivosviranomaiselle hakijan on huolehdittava, että ne on täytetty asianmukaisesti.

### 1. HAKIJAN TIEDOT

1.1. Etu- ja sukunimi \*

Sami Jokinen

1.7. Muut hakijat yhteystietoineen

Ari Peltola Se  
Sami Saarela

### 2. ALUEEN TIEDOT

2.1. Ehdotus alueen nimeksi

kulta ~~ku~~ kouvo

2.2. Alueen pinta-ala \*

6,23

ha (enintään 7 ha)

2.3. Sijainti: Lappi, valtion omistama alue \*

- Inarin kunta  
 Sodankylän kunta  
 Sallan kunta  
 muu

mikä?

2.4. Haettavan alueen tarkempi sijainti (joen, puron tarkkuudella)

Tuulisoja Ritsovarran ja Rskaskaman välissä oleva latavpure latvapuro

2.5. Hakijan esitys luvan voimassaoloajaksi:

4

vuotta

Unta lupaa voi hakea enintään neljäksi vuodeksi, jatkolupaa 10 vuodeksi.

2.6. Selvitys haettavasta alueesta ja sen käyttöä koskevista rajoituksista sekä pääpiirteittäinen selvitys merkittävistä luonto- ja kullanhuuhdontakulttuuriarvoista alueella \*

Selvitys mm. luonnonsuojelulain, erämaalain ja muinaismuistolain nojalla aluetta koskevista rajoituksista. Saamelaisen kotiseutualueita ja erityistä poronhoidtoaluetta koskevassa hakemuksessa on kyseisiä alueita koskevat säännökset otettava huomioon.

alue on moinikäyttömetsää jossa ei ole varsinaisia rajoituksia

2.7. Selvitys alueen käyttöä koskevien rajoitusten huomioon ottamisesta \*

alueella ei tiedossa olevia rajoituksia

2.8. Selvitys alueen oikeusvaikutteisista kaavoista ja mahdollisesti vireillä olevista kaavahankkeista sekä selvitys siitä, ettei haetulla alueella ole kaivoslain (621/2011) 46 §:n 1 momentin 1 ja 2 kohdassa tarkoitettua estettä \*

ei tiedossa olevia hankkeita

### 3. SELVITYS TOIMINNASTA JA TOIMINNAN VAIKUTUKSISTA

3.1. Kuvaus toiminnan määrästä (m<sup>3</sup>), laadusta ja aikataulusta \*

Lapio kaivuu 15-35m<sup>3</sup> vuodessa tarkoitus aloittaa kesäkussa 2021

3.2. Onko alueella tarkoitus suorittaa koneellista kullankaivuuta? \*

- Kyllä  
 Ei

3.3. Onko hakijalla alueelle voimassaoleva ympäristölupa? \*

- Kyllä  
 Ei

3.4. Onko hakemukseen liitetty kaivannaisjätteen jätehuoltosuunnitelma? \*

- Kyllä  
 Ei

3.5. Miten kulku alueelle järjestetään? \*

kulku tapahtuu kartalle merkittyä väylää pitkin lopu 600 metriä tapahtuu jalan, tarkoitus on myös hakea maastoliikenne lupa tälle osuudelle.

3.6. Selvitys niistä, joiden etua, oikeutta tai velvollisuutta asia saattaa koskea \*

Mainitse mm. alueen paliskunta, sijoittuuko alue saamelaiden kotiseutualueille, ym.

Lapin paliskunta  
Poroisäntä: Äärelä Antti  
Metsähallitus

3.7. Hakijan arvio toiminnan ympäristö- ja muista vaikutuksista sekä selvitys toiminnan haitallisten vaikutusten ehkäisystä \*

Jos kullanhuuhtontalupaa koskeva hakemus kohdistuu saamelaisien kotiseutualueelle, on toiminnan vaikutuksia arvioitava saamelaisten oikeuden kannalta alkuperäiskansana, koltta-alueella koltalaisissa säädettyjen tavoitteiden kannalta ja erityisellä poronhoitoalueella poronhoidon kannalta.

Toiminta on kokonaisuudessa niin vähäistä että se ei juurikaan vaikuta alueen muuhun toimintaa. Aluetta hyödynnetään järjestyksessä niin että maisemointi tapahtuu sitä mukaa kun aluetta edetään. Alueelle ei jää kauden lopussa jyrkkäreunaisia tai syviä monttuja joihin voisi pudota. Koko kaivuuaajan huolehditaan siitä, että lietettä ei joudu puroon vaan vesi imeytetään maahan.

3.8. Selvitys toiminnan lopettamisesta ja siihen liittyvistä toimenpiteistä sekä jälkitoimenpiteistä \*

Aluetta hyödynnetään järjestyksessä niin että maisemointi tapahtuu sitä mukaa kun aluetta edetään. Toiminnan lopuksi alue siivotaan mahdollisesti alueelle tuodusta tavarasta. Maasto tasataan talteen otettu kunta levitetään pintaan ja istutetaan puun taimia jos katsotaan tarpeelliseksi (jos on kaadettu puita)

#### 4. RAKENTAMINEN

4.1. Haetaanko alueelle lupaa rakentaa rakennus tai rakennelma tämän hakemuksen yhteydessä?

Kyllä

Ei

4.2. Perustelut rakentamistarpeelle

Kevyt rakenteineen sauna (telta sauna), wc henkilökohtaista hygienia varten sekä pieni katos 12m2 huolto ja ruuan valmistusta varten.

4.3. Onko hakemukseen liitetty rakennusta tai rakennelmaa koskevat rakennuspiirustukset?

Kyllä

Ei

#### 5. VAKUUS

Hakijan ehdotus vakuuden suuruudesta/selvitys sen tarpeellisuudesta. Ehdotus perusteltava.

Toiminta on varsin vähäistä ja kestoaltaan vain 4 vuotta. Alueelle on varsin helppo päästä, vaikka kaikki tavarat jäisivät kohteeseen ja kaivannot ennallistamatta niin ne on sieltä kohtuudella poistettavissa ja toimitettavissa jätteiden keruu pisteeseen ehdotamme 600 € suuruista vakuutta joka on kuitenkin niin suuri että tavarat kannattaa itse alueelta poistaa ja ennallistaa alue

## 6. MUUT TIEDOT

Muut hakemuksen käsittelyyn mahdollisesti vaikuttavat lisätiedot

Allekirjoitus (kaikkien hakijoiden) \*

JARVI JARVI

AKI Peltola

Sähköisesti toimitettuihin hakemuksiin kaivosviranomaisen pyytää allekirjoitukset tarvittaessa.

Antamasi tiedot tallennetaan Tukesin (ao.) rekisteriin. Lisätietoja [tukes.fi/tietosuoja](https://tukes.fi/tietosuoja).

### PAKOLLISET LIITTEET:

1. Hakijan virkatodistus (kaikkien hakijoiden)
2. Kartta alueesta
3. Kaivannaisjätteen jätehuoltosuunnitelma

Muista liittää hakemukseen kaikki tarvittavat liitteet!

LÄHETÄ HAKEMUS

TULOSTA HAKEMUS

Turvallisuus- ja  
kemikaalivirasto

Helsinki  
PL 66 (Opasinsilta 12-B)  
00521 Helsinki

Tampere  
Yliopistokatu 39  
33100 Tampere

Rovaniemi  
Valkokatu 2  
96100 Rovaniemi

Neuvonta 029 5052 000  
[www.tukes.fi/kaivosasiat](https://www.tukes.fi/kaivosasiat)  
[kaivosasiat@tukes.fi](mailto:kaivosasiat@tukes.fi)

## KAIVANNAISJÄTTEEN JÄTEHUOLTOSUUNNITELMA

Jätehuoltosuunnitelman voi tehdä tällä lomakkeella tai vapaamuotoisesti. Tästä lomakkeesta tulee täyttää kohdat 1-5 ja 7. Huomaa, että kohta 6 koskee VAIN mahdollista jätealuetta.

1. Kullanhuuhdonta-alueen lupatunnus (täytetään, jos tiedossa)

2. Kullanhuuhdontaluvan hakija/ haltija

Samu Jokinen Ari Peltola Samu Saarela

3. Kaivannaisjäte

Kaivannaisjätteen laji	Arvioitu määrä (m <sup>3</sup> ) koko tuotantoaikana	Hyödyntäminen 1 maisemoinnissa 2 muu hyödyntämistapa, mikä?	Tiedot ympäristövaikutuksista. Sanallinen kuvaus.
Pintamaat	4 vuoden aikana 14 ( koko aluella 7000)	kaikki käytetään maisemointiin	ei pitkäaikaisia vaikutuksia, sitä mukaa kun uutta maata kaivetaan esiin, jo käsitelty maa maisemoidaan
Kannot ja muu puuaines	4 vuoden aikana 8 ( koko aluella 100)	käytetään maisemointiin	ei pitkäaikaisia vaikutuksia, sitä mukaa kun uutta maata kaivetaan esiin, jo käsitelty maa maisemoidaan
Kivennäismaat (kivet ja muu maa-aines)	4 vuoden aikana 140 ( koko aluella 70000)	käytetään maisemointiin	ei pitkäaikaisia vaikutuksia, sitä mukaa kun uutta maata kaivetaan esiin, jo käsitelty maa maisemoidaan
Muut (esim. selkeytysal- taiden lietteet) Yksilöi alle	4 vuoden aikana 12 ( koko aluella 3000)	käytetään maisemointiin	ei pitkäaikaisia vaikutuksia, sitä mukaa kun uutta maata kaivetaan esiin, jo käsitelty maa maisemoidaan



4. Selvitys vaikutusten ehkäisemiseksi toteutettavista toimista toiminnan aikana ja sen päätyttyä (esim. sijoitus, peittäminen, ym.)

Koska kysymyksessä on lapiokaivuu 15m<sup>3</sup>-35m<sup>3</sup> määrinä per vuosi niin ei pitkä aikaisia vaikutuksia, sitä mukaa kun uutta maata kaivetaan esiin, jo käsitelty maa maisemoidaan. Maisemoinnissa käytetään irrotettu maa aines ja sivuun siirretty kunta  
Kullan rikastamiseen käytetty vesi padotaan omaksi altaaksi ja imetetään maaston.

5. Selvitys seurannasta ja tarkkailusta toiminnan aikana ja sen päätyttyä (esim. silmämääräinen tarkkailu)

Kaivuukauden aikaan silmämääräisesti tarkkaillaan, että alue pysyy turvallisena ja siistinä niin että siitä ei aiheudu varaa ei haittaa ympäristölle eikä eläimille tai ihmisille

6. Tiedot maa- ja kiviainesjätealuetta koskevista jälkitoimenpiteistä (esim. siistiminen, maisemointi)

varsinaista jätemaa aluetta ei synny koska maa massat käytetään jatkuvasti maisemointiin

7. Päivämäärä ja laatija

7.9.2020

ESK

Sami Jokinen

Jätehuoltosuunnitelmaa ei vaadita, jos luvanhaltijan on laadittava sellainen ympäristönsuojelulain nojalla.

Kaivannaisjätteen jätehuoltosuunnitelman tavoite ja sisältö:

Jätehuoltosuunnitelman laatimisen tavoitteena on jätteen syntyä ehkäisy, jätteiden hyödyntämisen edistäminen sekä ympäristön pilaantumisen ehkäisy.

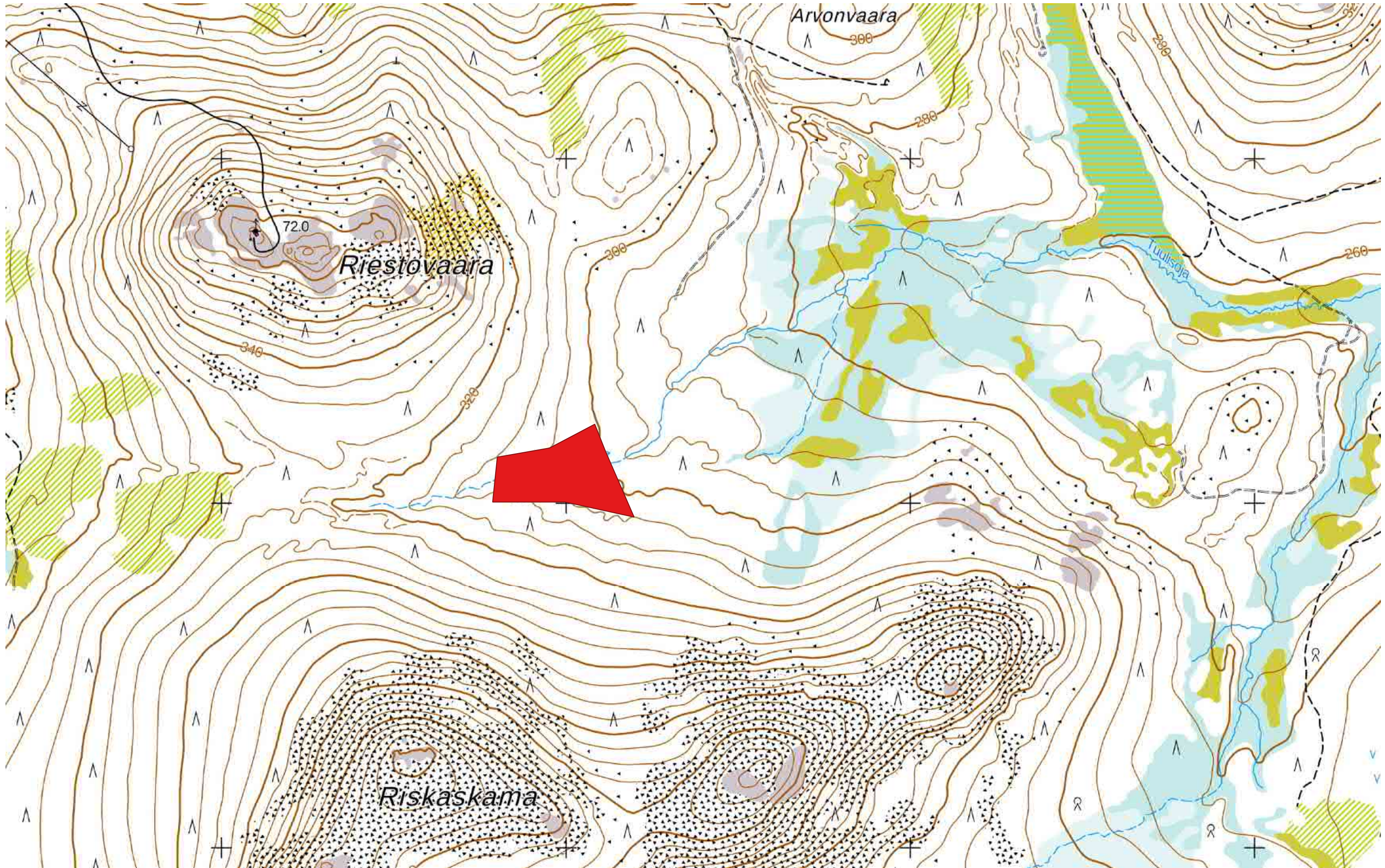
Kullanhuuhdonnassa syntyvät kaivannaisjätteet:

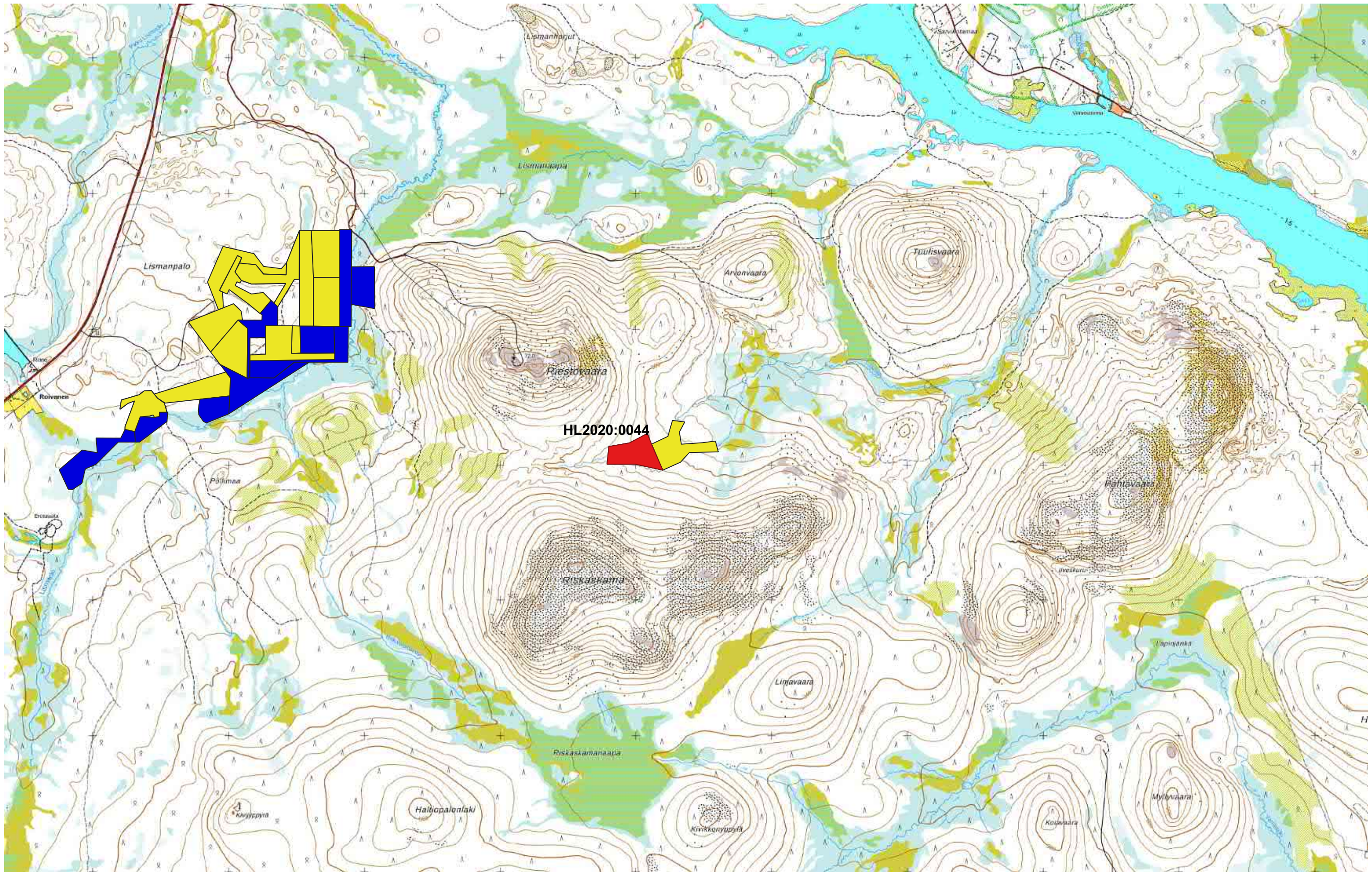
Kullanhuuhdonnassa syntyviä kaivannaisjätteitä ovat esimerkiksi pintamaat, kannot, kivet ja selkeytysaltaiden lietteet. Pintamaat ovat tuotantoalueen valmistelussa poistettavia maita, jotka ovat pääasiassa orgaanista ainesta; turvetta ja kasvillisuutta. Valmistelun ja tuotannon aikana alueelta voi kertyä kiviä sekä kantoja.

Ympäristövaikutukset riippuvat kaivannaisjätteestä ja sen hyödyntämisestä. Lietteistä voi tulla kiintoaine- ja ravinnepestöjä, jos lietteet sijoitetaan eroosiolle alttiiksi lähelle ojia. Maa-aineksen lajittaminen voi aiheuttaa maisemahaittaa.

Kaivannaisjätteiden hyödyntäminen:

Pintamaita ja kiviä voi käyttää maisemointiin. Tällaiset toimenpiteet ovat kaivannaisjätteen hyödyntämistä.

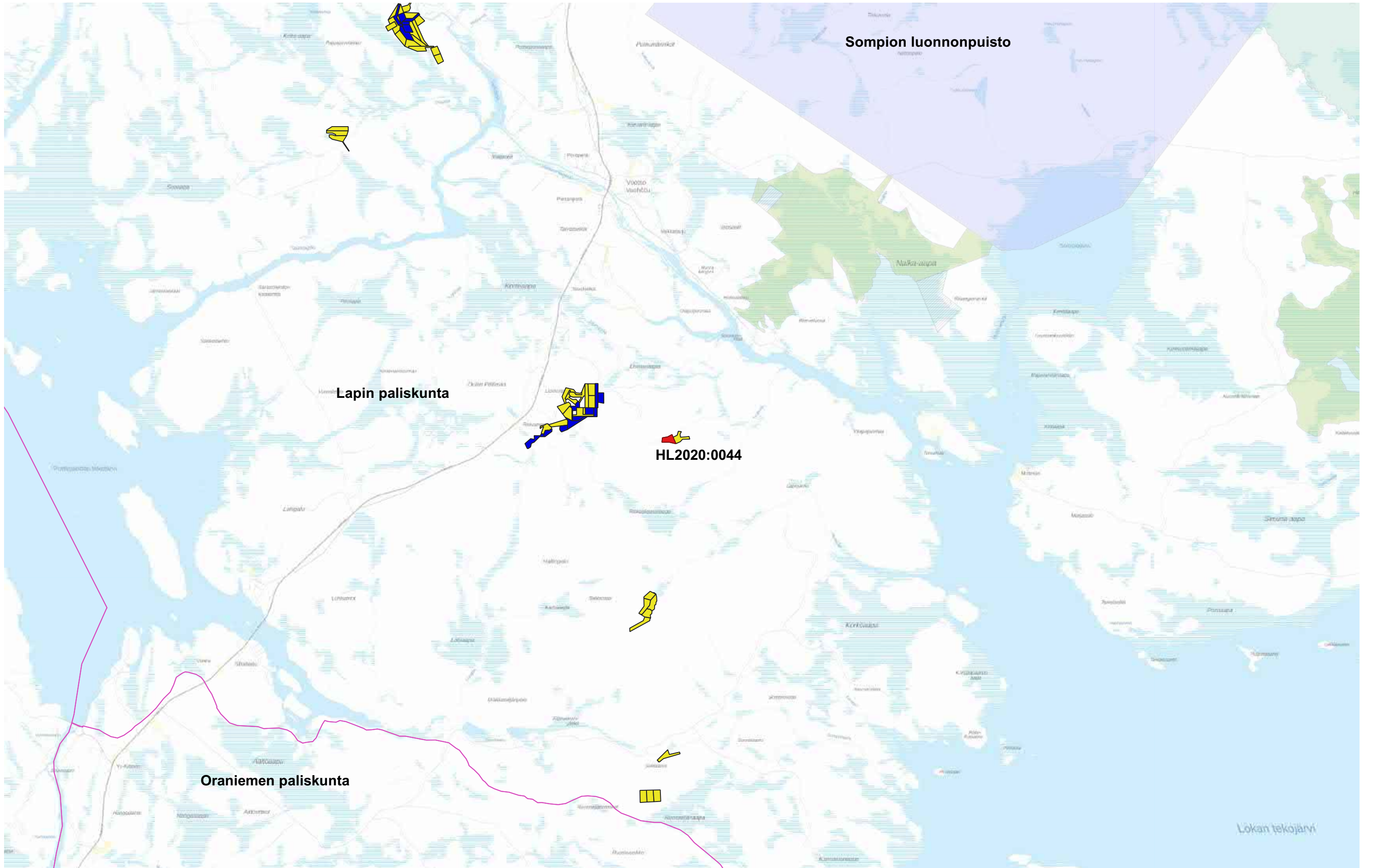




HL2020:0044

1:25 000

Sininen alue = Kullanhuuhdontalupa-alue  
Keltainen alue = Kullanhuuhdontalupahakemusalue



Sompion luonnonpuisto

Lapin paliskunta

Oraniemen paliskunta

HL2020:0044

Lokan tekojärvi

1:100 000

Sininen alue = Kullanhuuhdontalupa-alue  
Keltainen alue = Kullanhuuhdontalupahakemusalue