

KUULUTUS

Turvallisuus- ja kemikaalivirasto (Tukes) kuuluttaa kaivoslain (10.6.2011/621) 40 §:n nojalla.

kullanhuuhdentalupahakemuksen

Lupatunnus: HL2015:0013

Hakijat: Pertti Kuha

Alueen sijainti: Sodankylän kunta, Lismanpalo, 6,7 ha

Konekaivu enintään 1000m³ vuodessa

Mielipiteet ja muistutukset

Mielipiteet ja muistutukset voi lähettää 8.4.2021 mennessä lupatunnus mainiten sähköisesti osoitteeseen kaivosasiat@tukes.fi tai osoitteeseen Valtakatu 2, 96100 Rovaniemi

Nähtävilläolo

Kuulutus ja hakemusasiakirjat ovat nähtävänä 9.3.2021 – 8.4.2021 Tukesin verkkosivuilla osoitteessa <https://tukes.fi/paatokset-ja-kuulutukset/kullanhuuhdentaluvat>. Tiedoksisaannin katsotaan tapahtuneen seitsemäntenä (7) päivänä kuulutuksen julkaisusta.

Lisätietoja

kaivosasiat@tukes.fi tai puh. 029 5052 000

KULLANHUHDONTALUPAHAKEMUS

Pakolliset kohdat on merkitty tähdellä (*). Ennen hakemuksen toimittamista kaivosviranomaiselle hakijan on huolehdittava, että ne on täytetty asianmukaisesti.

1. HAKIJAN TIEDOT

1.1. Etu- ja sukunimi *

Pertti Kuha

1.2. Postiosoite *

1.7. Muut hakijat yhteystietoiheen

2. ALUEEN TIEDOT

2.1. Ehdotus alueen nimeksi

Vapaa pudotus HL2015:0013

2.2. Alueen pinta-ala *

6,7

ha (enintään 7 ha)

2.3. Sijainti: Lappi, valtion omistama alue *

- Inarin kunta
 Sodankylän kunta
 Sallan kunta
 muu

mikä?

2.4. Haettavan alueen tarkempi sijainti (joen, puron tarkkuudella)

Sodankylä, Roivainen, Lismanpalo

2.5. Hakijan esitys luvan voimassaoloajaksi:

10

vuotta

Uutta lupaa voi hakea enintään neljäksi vuodeksi, jatkolupaa 10 vuodeksi.

2.6. Selvitys haettavasta alueesta ja sen käyttöä koskevista rajoituksista sekä pääpiirteittäinen selvitys merkittävistä luonto- ja kullanhuuhdontakulttuuriarvoista alueella *

Selvitys mm. luonnonsuojelulain, erämaailain ja muinaismuistolain nojalla aluetta koskevista rajoituksista. Saamelaisien kotiseutualueella ja erityistä poronhoitoaluetta koskevassa hakemuksessa on kyseisiä alueita koskevat säännökset otettava huomioon.

Alueella on voimassa oleva kullanhuuhdontalupa Vapaa pudotus HL2015:0013. Kullanhuuhdonta-alue sijaitsee Metsähallituksen hallinnoimalla metsätalousalueella ja on metsätaloustoimien piirissä. Alue sijaitsee poronhoitolain tarkoittamalla (848/1990) erityisellä poronhoitoalueella Lapin paliskunnassa ja saamelaiskäräjistä annetun lain (974/1990) 4§:ssä tarkoitetulla saamelaisien kotiseutualueella. Lähin asutus on n. 2 km päässä Roivaisessa. Metsähallituksella ei ole tiedossa, että alueella olisi uhanalaisten kasvien ja eläinten esiintymiä, petolintujen pesintää tai tunnettuja kulttuuriperintökohteita eikä muinaismuistolain suojaamia kohteita.

2.7. Selvitys alueen käyttöä koskevien rajoitusten huomioon ottamisesta *

Toiminnassa otetaan huomioon Sakiaselän poroerotusaidan kuljetusreitti, sekä toiminta keskeytetään hetkellisesti, mikäli toiminta haittaa porojen kuljetusreitien käyttöä. Kaivuukausi lopetetaan 1.10 mennessä. Välineet kasataan pois kaivuupaikalta ja kuopat luiskataan tai peitetään ja merkitään heijastinkepeillä vahinkojen estämiseksi.

2.8. Selvitys alueen oikeusvaikutteisista kaavoista ja mahdollisesti vireillä olevista kaavahankkeista sekä selvitys siitä, ettei haetulla alueella ole kaivoslain (621/2011) 46 §:n 1 momentin 1 ja 2 kohdassa tarkoitettua estettä *

Alue on Lokka-Koitelainen-Kevitsa osayleiskaavassa metsä- ja porotalousvaltainen alue (M) Kaava ei rajoita kullanhuuhdontaa. Kaivoslain (621/2011) 46§:n 1 momentin 1 ja 2 kohdassa tarkoitettua estettä alueella ei ole.

3. SELVITYS TOIMINNASTA JA TOIMINNAN VAIKUTUKSISTA

3.1. Kuvaus toiminnan määrästä (m³), laadusta ja aikataulusta *

Maata käsitellään enintään 1000m³/vuodessa. Kaivuu suoritetaan alle 10t kaivinkoneella ja avustavana koneena käytetään traktoria tai pienempää kaivinkonetta. Kullan erottaminen tapahtuu rumpu-tai täryseulalla, johon johdetaan vettä n.1000 l/min. Vesi pumpataan alueelle kaivetuista vesimontuista kietovesialtaisiin, josta vesi menee seulalle.
Kaivukausi ajoittuu 1.6-1.10

3.2. Onko alueella tarkoitus suorittaa koneellista kullankaivuuta? *

- Kyllä
 Ei

3.3. Onko hakijalla alueelle voimassaoleva ympäristölupa? *

- Kyllä
 Ei

3.4. Onko hakemukseen liitetty kaivannaisjätteen jätehuoltosuunnitelma? *

- Kyllä
 Ei

3.5. Miten kulku alueelle järjestetään? *

Huuhdonta-alueelle johtaa metsätalouuskäyttöön tehty tie.

3.6. Selvitys niistä, joiden etua, oikeutta tai velvollisuutta asia saattaa koskea *

Mainitse mm. alueen paliskunta, sijoittuuko alue saamelaiden kotiseutualueelle, ym.

Alue sijaitsee poronhoitolain tarkoittamalla (848/1990) erityisellä poronhoitoalueella Lapin paliskunnassa ja saamelaiskäräjistä annetun lain (974/1995) 4§:ssä tarkoitetulla saamelaiden kotiseutualueella.
Alue on Metsähallituksen hallinnoimaa valtionmaata, metsätalousaluetta.

4. RAKENTAMINEN

4.1. Haetaanko alueelle lupaa rakentaa rakennus tai rakennelma tämän hakemuksen yhteydessä?

- Kyllä
 Ei

4.2. Perustelut rakentamistarpeelle

4.3. Onko hakemukseen liitetty rakennusta tai rakennelmaa koskevat rakennuspiirustukset?

- Kyllä
 Ei

5. VAKUUS

Hakijan ehdotus vakuuden suuruudesta/selvitys sen tarpeellisuudesta. Ehdotus perusteltava.

Nykyisessä luvassa on vakuus 6000 euroa, mielestäni vakuutta voisi pienentää 3000:een euroon, koska käsiteltävä maamäärä ja koneet ovat huomattavasti pienempiä kuin voimassa olevassa luvassa.

6. MUUT TIEDOT

Muut hakemuksen käsittelyyn mahdollisesti vaikuttavat lisätiedot

Allekirjoitus (kaikkien hakijoiden) *

Sähköisesti toimitettuihin hakemuksiin kaivosviranomaisen pyylää allekirjoitukset tarvittaessa.

PAKOLLISET LIITTEET:

1. Hakijan virkatodistus (kaikkien hakijoiden)
2. Kartta alueesta
3. Kaivannaisjätteen jätehuoltosuunnitelma

Muista liittää hakemukseen kaikki tarvittavat liitteet!

LÄHETÄ HAKEMUS

TULOSTA HAKEMUS

**Turvallisuus- ja
kemikaalivirasto**

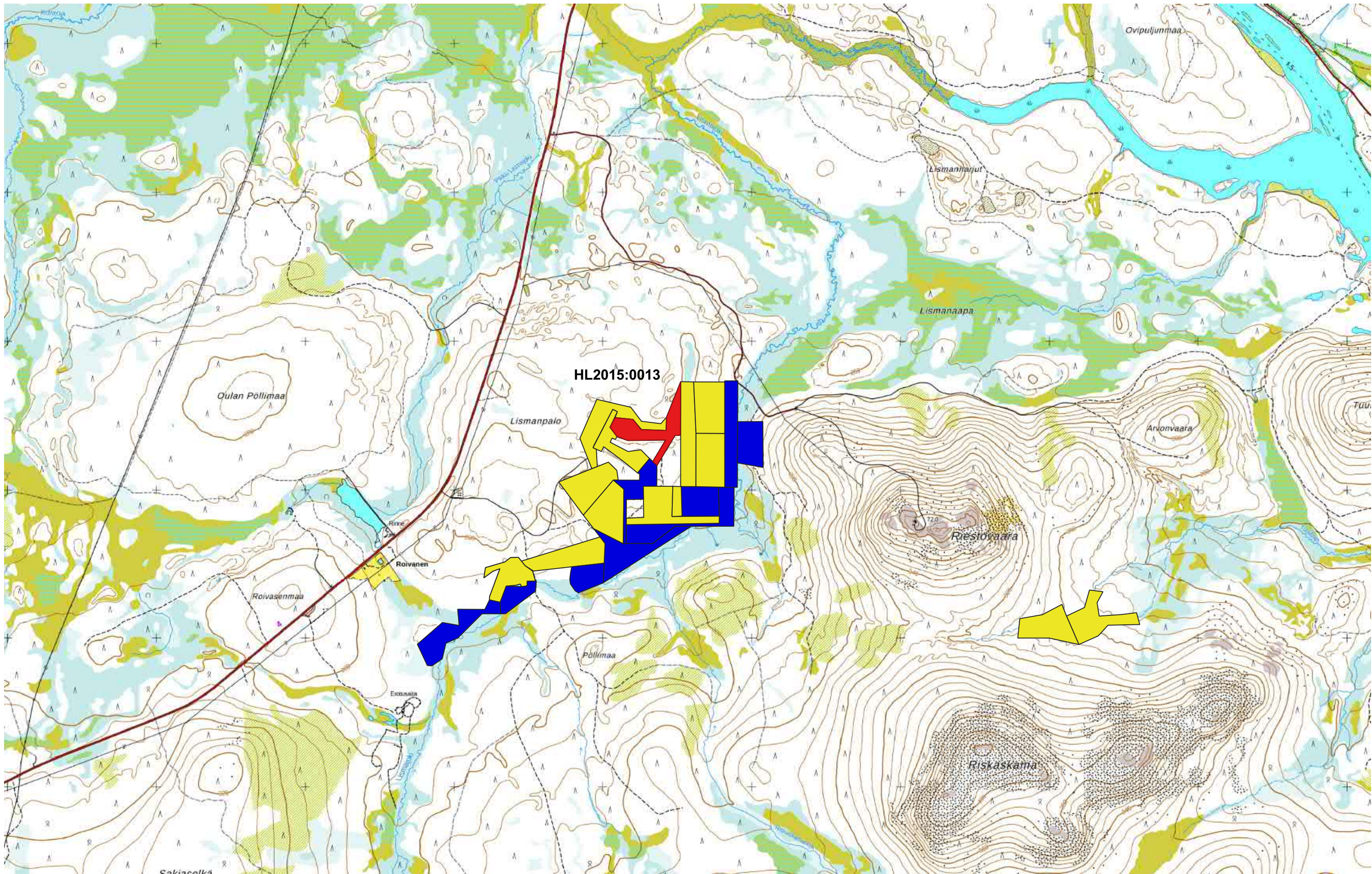
Helsinki
PL 66 (Opastinsilta 12 B)
00521 Helsinki

Tampere
Kalevantie 2
33100 Tampere

Rovaniemi
Vallakatu 2
96100 Rovaniemi

Neuvonta 029 5052 000
www.tukes.fi/kaivosasiat
kaivosasiat@tukes.fi

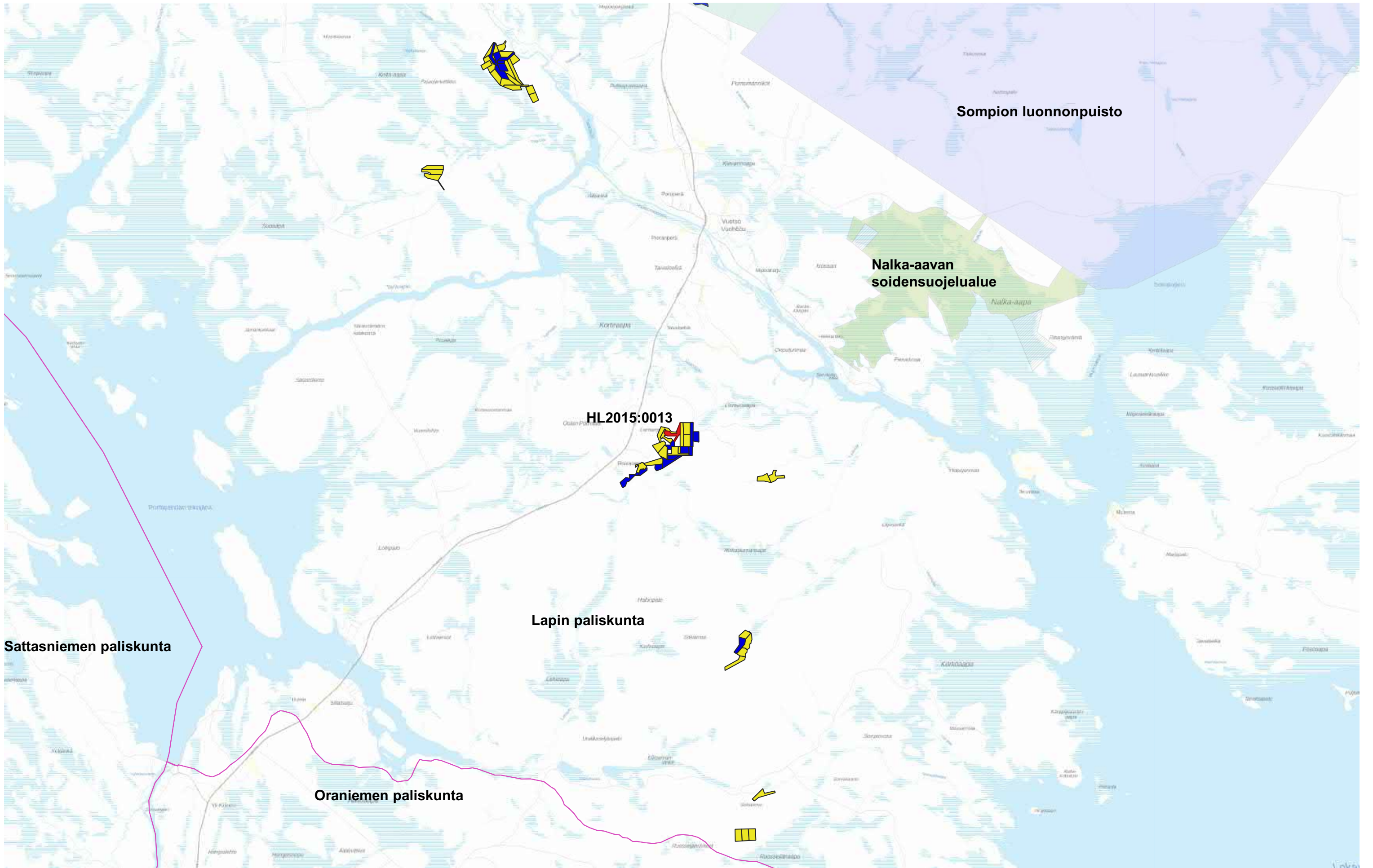




HL2015:0013

1:25 000

Sininen alue = Kullanhuuhdontalupa-alue
Keltainen alue = Kullanhuuhdontalupahakemusalue



1:100 000

Sininen alue = Kullanhuuhdontalupa-alue
Keltainen alue = Kullanhuuhdontalupahakemusalue