

Palonilmaisuus sekä sammutuslaitteistojen toimintaan vaikuttavista tekijöistä tehdyt huomiot tarkastuksilla



**Kiwa Inspecta**

Antero Peltomaa  
Aluepäällikkö

**Trust  
Quality  
Progress**

# Palonilmoitintarkastukset

## Käyttöönottotarkastuksilla havaittua

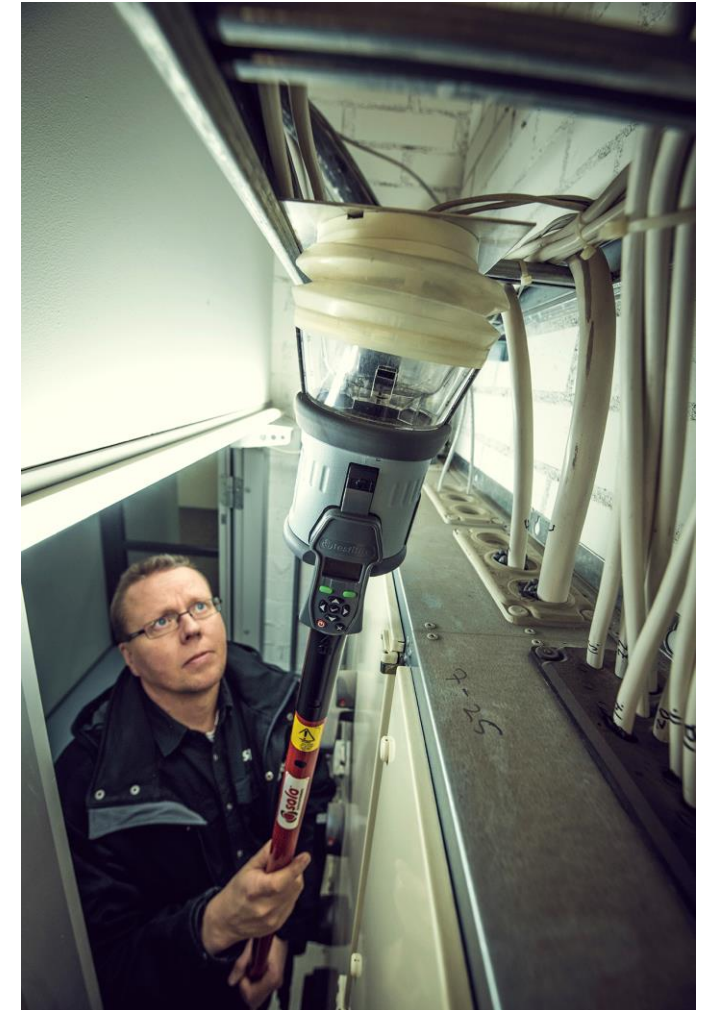
- Oletetaan vielä usealla taholla että tarkastuslaitos antaa paloilmittimen käyttöönottoluvan, pelastusviranomaisen antaa luvan HÄKEen liittämiseksi.
  - Haltija yhteistyössä esim. paloilmittinliikkeen kanssa ilmoittaa liittamisestä sinne, yhteistyötä vaaditaan. On olemassa tapauksia, joissa paloilmittin roikkunut huoltotilassa useita kuukausia valmistumisen jälkeen.
- Kaikilta osin pelastusviranomaiset eivät tunnista mahdollisuuksiaan ja vastuitaan toteutuspöytäkirjan täyttämisen osalta. Toteutuspöytäkirja antaa mahdollisuuden vaikuttaa tarkoituksenmukaiseen paloilmittimen toteutukseen.
  - Ehdotus: Mahdollinen koulutus henkilöille, jotka niitä hyväksyisivät eri alueilla?



# Palonilmoitintarkastukset

## Käyttöönottotarkastuksilla havaittua

- 100% asennustarkastus suorittamatta!
- Tietämättömyys myös palotilanteessa toimintavarman järjestelmän toteuttamisesta, suunnittelijoiden taso vaihtelee
- Paloilmoitinliikkeiden vastuuhenkilöt eivät ole tietoisia mitä tehdään heidän nimissään, toimivat vain nimellisesti vastuullisina
- Häätäkeskus yhteys puuttuu



# Palonilmoitintarkastukset

## Käyttönottotarkastuksilla havaittua

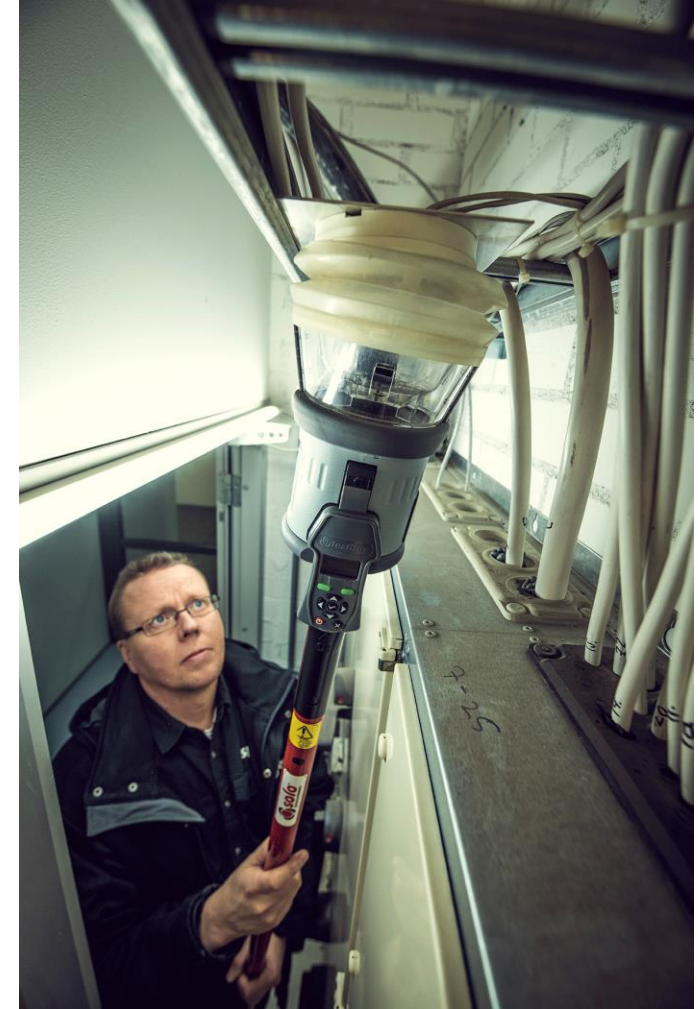
- Ohjaukset pääsääntöisesti tekemättä tai kesken käyttönottotarkastuksessa, ei tiedä mitä pitäisi ohjata ja miten (rajapinnat muihin järjestelmiin)
  - Toteutuspöytäkirjat täytetty puutteellisesti/vajavaisesti tai kopioitu toisesta kohteesta ohjauksien osalta (ero sähkötyöselitykseen)
- Käyttönottotarkastuksilla havaittujen puutteiden korjaamattomuus ei estä kiinteistöjen käyttöönottoja, otetaan tiloja käyttöön vaikka rakennustyöt pahasti kesken
  - Ilmaisimet liikaantuvat, josta seuraa mahdollisesti erheellisiä ilmoituksia.
  - Käyttönötetussa kiinteistössä ohjauksien jälkeinpäin kokeileminen osin mahdotonta. (Esimerkiksi isot kauppakeskukset)
  - Kaupalliset paineet vaikuttavat keskeneräisten kohteiden käyttöönottoihin



# Palonilmoitintarkastukset

## Määräaikaistarkastus

- Haltija ei huolehdi tarkastusvelvollisuudesta.
- Paloilmoittimen palo-, vika-, ennakko ja huoltohälytykset eivät välity eteenpäin kiinteistöstä, esim. huoltoliikkeen vaihtumisen vuoksi.



# Palonilmoitintarkastukset

## Määräaikaistarkastus

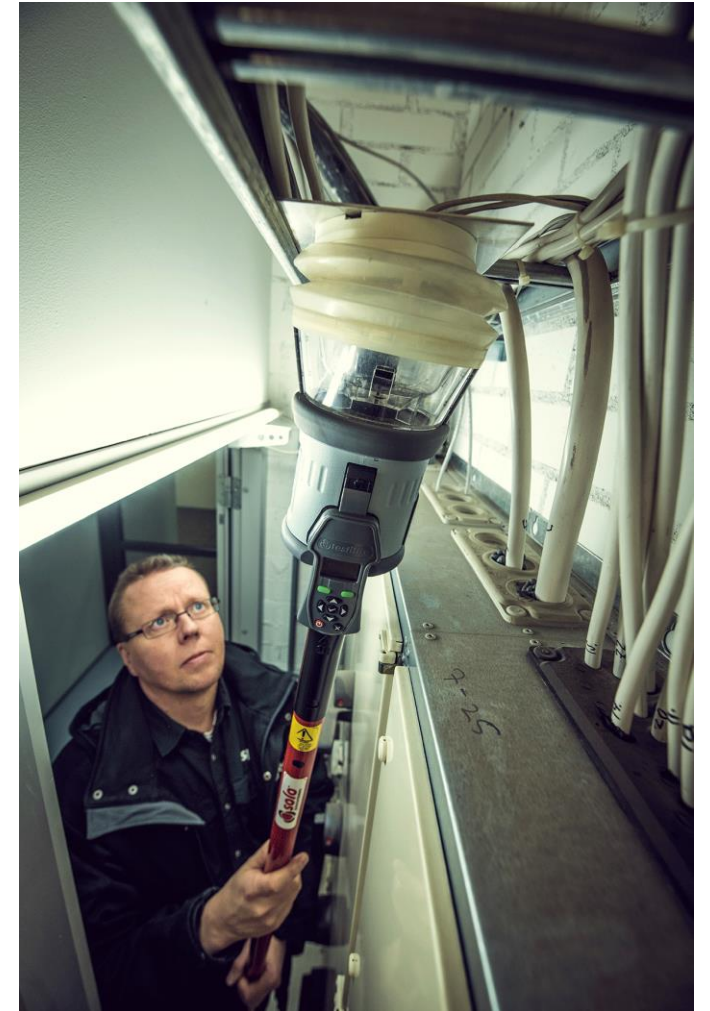
- Linjavikavalvonnan puutteellinen toiminta ja uusien hoitajatietojen päivittäminen ko. operaattoreille/HÄKE jäänyt tekemättä.
- Hoitaja ei osaa käyttää laitteistoa ja ei tunne kiinteistöä.
- Huolto ymmärretään tarkastukseksi.



# Palonilmoitintarkastukset

## Määräaikaistarkastus

- Keskuskojeiden vaihtojen yhteydessä puutteellinen asennustarkastus, jolloin koko järjestelmän ryhmittely/osoitteisto sekaisin.
- Keskuskojeiden ja kenttälaitteiden yhteensopivuutta ei ole varmistettu EN 54-13 mukaisesti, osa järjestelmistä toimimattomia. Asentajien koulutus puutteellista vanhojen järjestelmien ilmaisimien toimintaperiaatteista



# Sammutuslaitteistotarkastukset

## Käyttöönottotarkastus

- Kohteeseen pyydetty tarkastus vaikka rakennustyöt kesken,  
=> pitkä puutelista.
- Oletetaan vielä usealla taholla että tarkastulaitos antaa sammutuslaitteistolle käyttöönottoluvan
- Pitkä puutelista.
- Sammutuslaitteiston palojälleenanto ei ole valmis niin, että se välittyisi joko paloilmottimen kautta tai suoraan hätäkeskukseen.

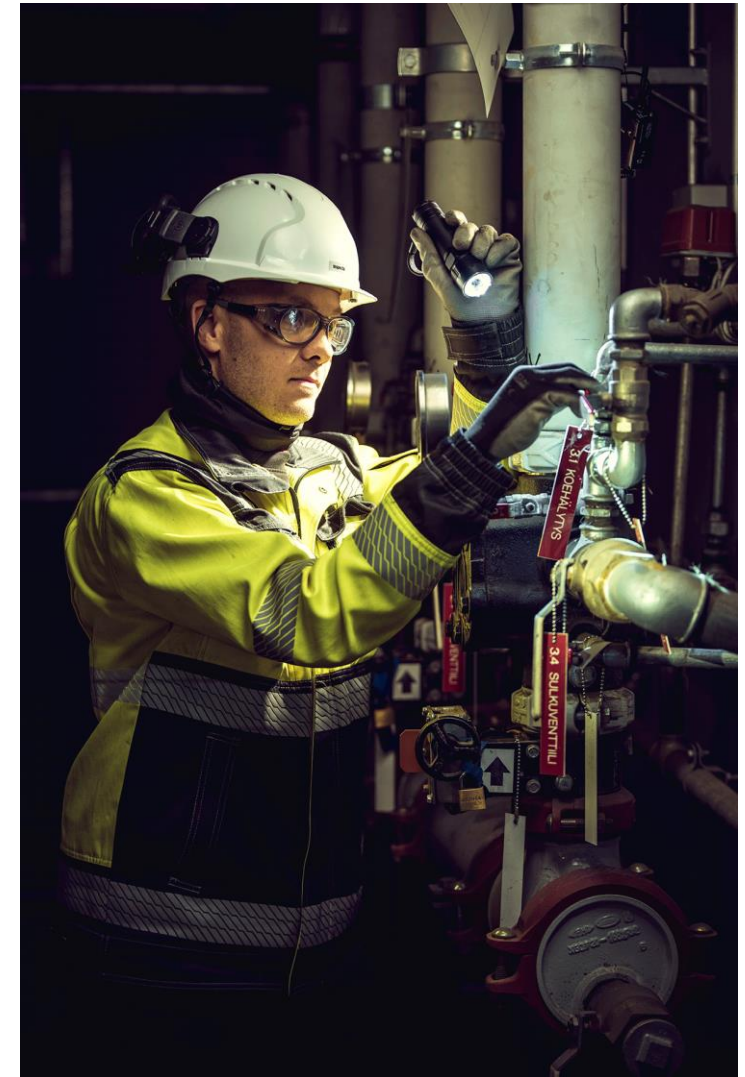




# Sammutuslaitteistotarkastukset

## Käyttöönottotarkastus

- Valitun sammutuslaitteiston tekniikka ei kata kohteen kaikkien tilojen suojausta.
- Sammutuslaitteiston sopivuutta kohteeseen ei ole varmistettu tarkastuslaitoksen ennakkolausunnolla.  
(CEA,FM, standardit)
- Vesilähteen (yleinen vesijohto) vaatimusten mukaisuuden täyttymistä ei voida todeta koska vesilaitos rajoittaa vesilähteen mittauksia.
- Häätakeskusyhteys puuttuu



# Sammutuslaitteistotarkastukset

## Määräaikaistarkastus

- Haltija ei huolehdi tarkastusvelvollisuudesta.
- Kunnossapitopäiväkirja puuttuu ja sammutuslaitteiston asiakirjat ei ajantasalla tai jopa hukassa.
- Sammutuslaitteiston huolto laiminlyöty.
- Sammutuslaitteiston kiinteistöhälytykset ei välity valvontaan.



# Sammutuslaitteistotarkastukset

## Määräaikaistarkastus

- Hoitaja ei osaa käyttää laitteistoa ja ei tunne kiinteistöä.
- Huolto ymmärretään tarkastukseksi.
- Vesilähteen (yleinen vesijohto) vaatimusten mukaisuuden täyttymistä ei voida todeta koska vesilaitos rajoittaa vesilähteen mittauksia.



# Toiveita ja muistutuksia

**Inspecta Tarkastuksen ”toiveena” / ”muistutuksena”,**

”Uusintatarkastuksen” tilaamisen valvontavastuu on pelastusviranomaisella eli palotarkastajalla.

*haltijat/asiakkaat ”unohtelevat” tilata tarkastuslaitokselta ”uusintatarkastuksia”. Eli uusi käyttöönotto tai uusi määräaikainen ja vain vakavissa puutteissa , muuten jää pelastusviranomaisen huolehdittavaksi.*

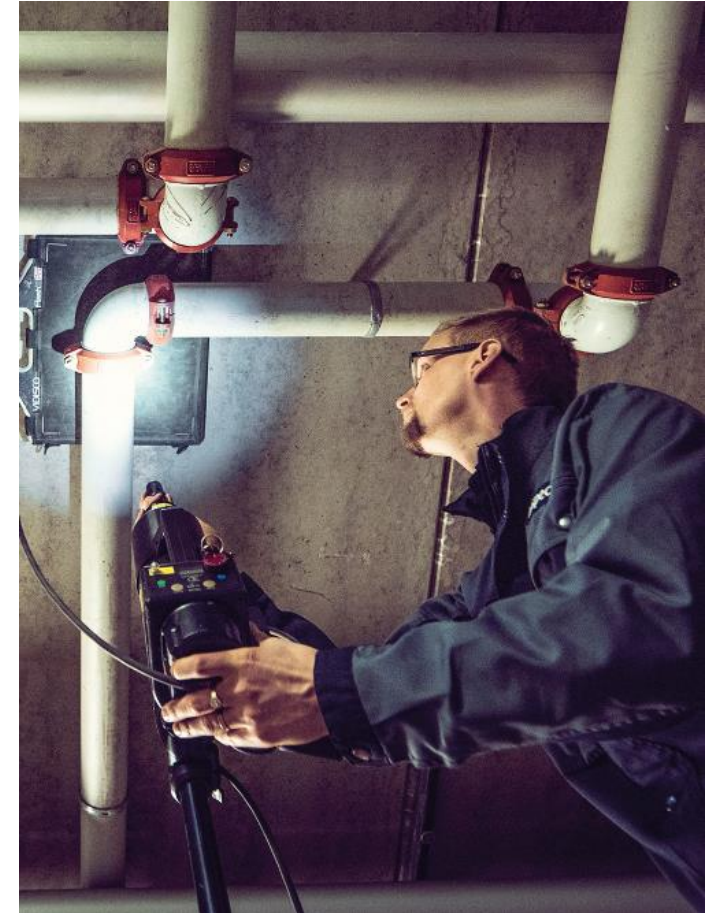
**Tämä asia on kaikkien tarkastuslaitoksien tiedossa.**

Asia on kirjattu Tukesin tarkastuslaitoksien yhteistyökokouksen pöytäkirjaan

Valvovan viranomaisen olisi syytä erityisesti kiinnittää huomiota ”uusintatarkastusten” toteuttamisien valvontaan.

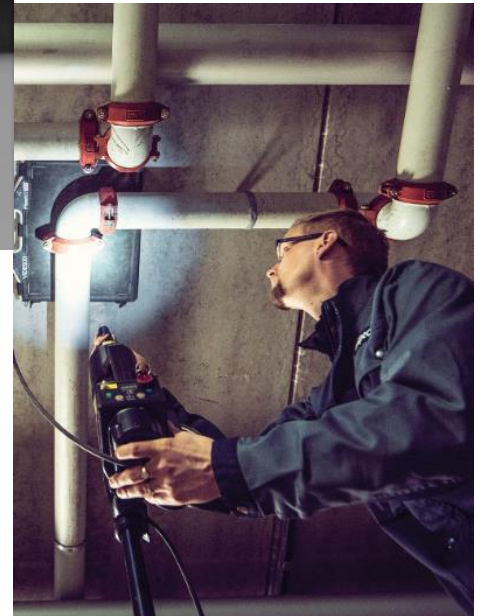
# Sprinklerilaitteiston luotettavuustarkastus

- Tutkimuksessa selvitetään sprinkleriputkistojen ja suuttimien kunto
- Perustuu CEA 4001, SFS-EN12845 ja EN5980
- Märkäjärjestelmillä 25 vuoden välein
- Kuivajärjestelmillä 15 vuoden välein
- Putkistojen kunto tutkitaan digitaalisella röntgenlaitteistolla
- Radiologinen putkiston tutkimus, eri kuin pistemäinen ultraääni tutkimus
- Sprinklerisuuttimet testataan hyväksytyssä laboratoriossa standardin vaatimusten mukaisesti



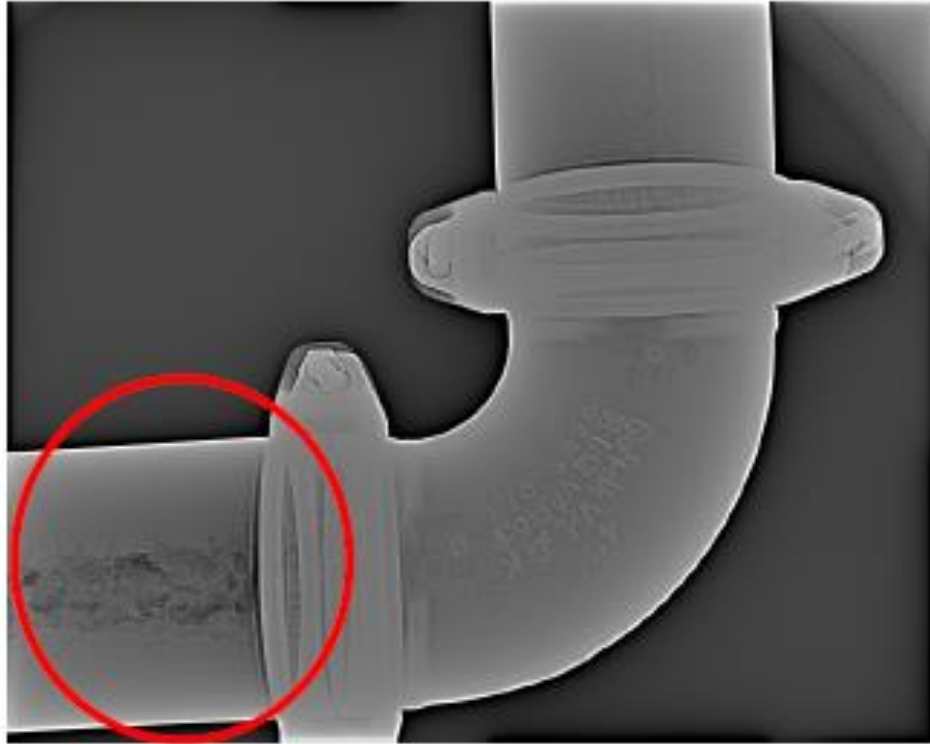
# Sprinklerilaitteiston luotettavuustarkastus

- Tutkimus osoittaa sprinkleriputkiston kunnan ja mahdolliset korjaustarpeet ennen putkiston vahingoittumista mahdollisessa palotilanteessa
- Kiwa Inspectan sprinklerilaitteiston luotettavuustarkastus on akreditoitu-tarkastus ja täyttää kaikilta osin sääntöjen tai standardin vaatimukset.



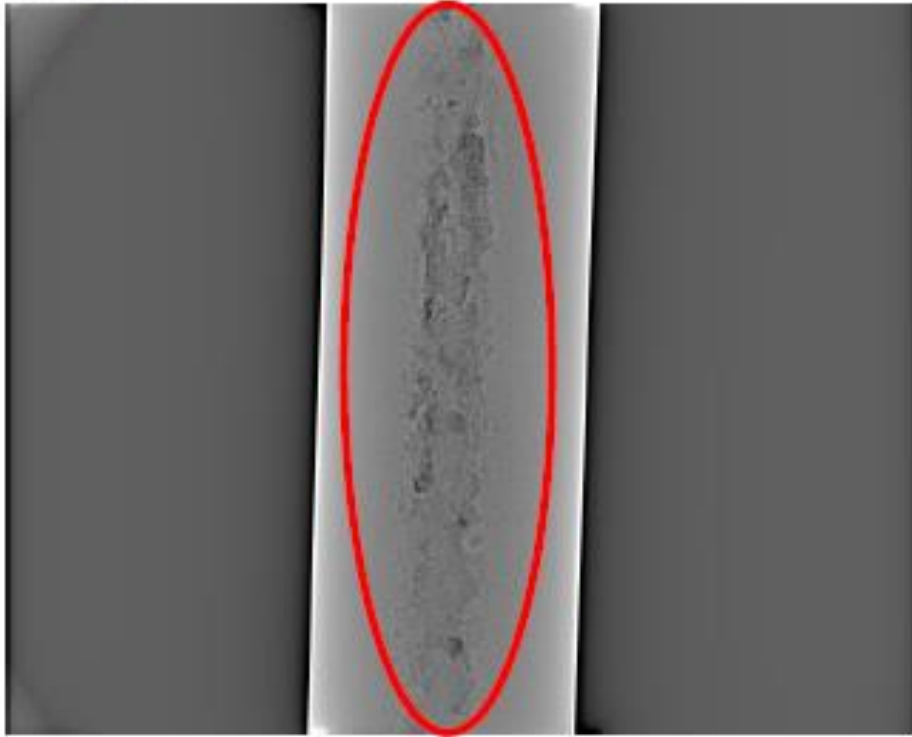
# Sprinklerilaitteiston luotettavuustarkastus

RTG10



# Sprinklerilaitteiston luotettavuustarkastus

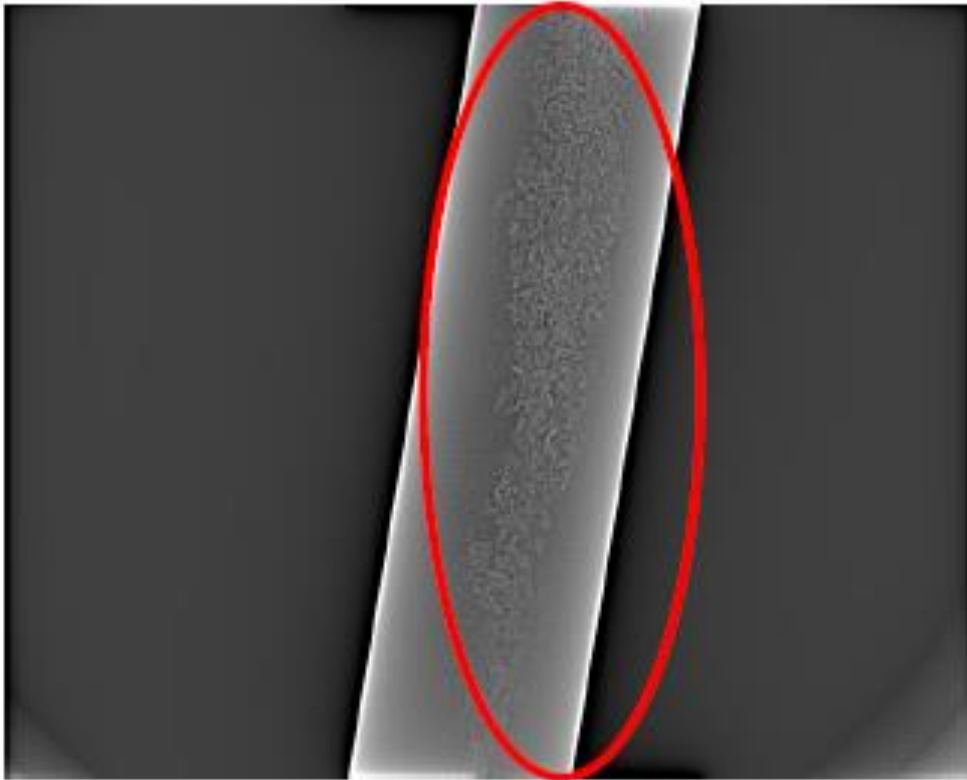
RTG11





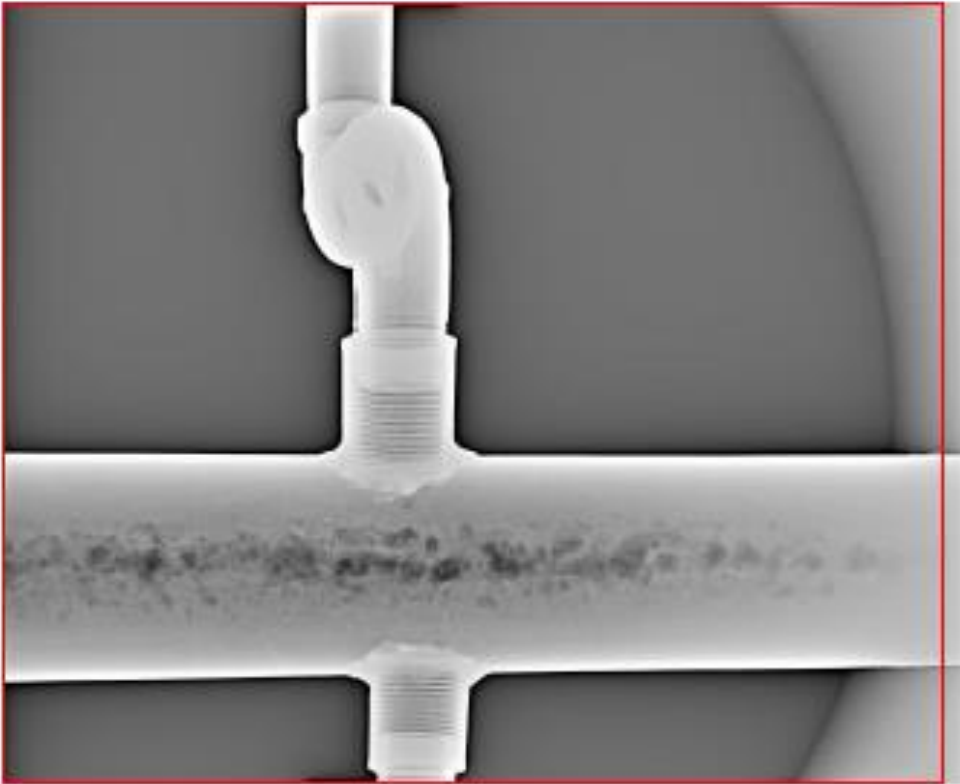
# Sprinklerilaitteiston luotettavuustarkastus

RTG20



# Sprinklerilaitteiston luotettavuustarkastus

RTG15



KIITOS

