

KUULUTUS

Turvallisuus- ja kemikaalivirasto (Tukes) kuuluttaa kaivoslain (10.6.2011/621) 40 §:n nojalla

Malminetsintälupahakemuksen

Hakija: Northern Aspect Resources Oy
Lupa-alueen nimi: Hanni
Lupatunnus: ML2018:0004
Alueen sijainti ja koko: Kalajoki, Kannus, 1359,03 ha.

Kuvaus hakemuksen mukaisesta toiminnasta

Alueelta etsitään kultaa. Suunniteltuja tutkimusmenetelmiä ovat geofysikaaliset mittaukset, geokemiallinen näytteenotto, kallioperäkartoitus ja syväkairaus. Alueella saatetaan toteuttaa myös raskasmineraalinäytteenotto.

Mielipiteet ja muistutukset

Mielipiteet ja muistutukset hakemuksesta voi lähettää 19.3.2018 mennessä lupatunnus mainiten Tukeisiin, osoitteeseen Valtakatu 2, 96100 Rovaniemi, tai sähköisesti doc- tai rtf-tiedostona osoitteeseen kaivosasiat@tukes.fi

Hakemuksen nähtävilläolo

Hakemusasiakirjat ovat nähtävänä Kalajoen ja Kannuksen ilmoitustauluilla, Tukesin kirjaamossa (Opastinsilta 12 B, Helsinki) ja Tukesin Rovaniemen toimipaikassa (Valtakatu 2, Rovaniemi), sekä Tukesin internet-sivuilla: www.tukes.fi/lupahakemuskulutukset

Lisätietoja Esa Tuominen puh. 029-5052 018 esa.tuominen@tukes.fi tai kaivosasiat@tukes.fi

Kuulutettu 14.2.2018

Pidetään nähtävänä 19.3.2018 asti.

TIIVISTELMÄ NORTHERN ASPECT RESOURCES OY:N HANNI-NIMISTÄ MALMINETSINTÄLUPAA KOSKEVASTA HAKEMUKSESTA

1. HAKIJA

Nimi: Northern Aspect Resources Oy (Y-tunnus: 2793608-7)
Osoite: c/o Kalliolar Asianajotoimisto Oy, Asianajaja Pekka Holopainen,
Eteläranta 12, 00130 Helsinki
Kotipaikka: Helsinki

2. KOHDE

Suunniteltu malminetsintäalue sijaitsee Kalajoen kunnassa Hannin kylässä. Malminetsintäalueen nimeksi ehdotetaan "Hanni". Hannin pinta-ala on yhteensä 13,59 km².

3. HENKILÖSTÖ JA ASIANTUNTEMUS

Yhtiön malminetsinnästä vastaa geologi Riikka Taipale ja kenttätöitä alueella on tekemässä tarpeen mukaan kaksi tai useampi valmistunut geologi.

4. TUTKIMUSTOIMENPITEET JA VÄLINEET

Malminetsintäalue kattaa 7,5 km Himangan vulkaanisesta vyöhykkeestä ja Ruhanperän hirtovyöhykkeen malmikriittisestä rakenteesta. Suunnitelman mukaan Hannin poimurakenteen alueella toteutetaan IP-tutkimus aikaisin keväällä, kun maa on sulanut. IP-karttojen toivotaan täsmentävän potentiaalisesti malmia sisältävien rakenteiden sijaintia ja auttavan kairauskohteiden määrittelyssä.

IP-tutkimuksen ja mahdollisen RC-porauksen tulosten perusteella laaditaan timanttikairausohjelma, joka toteutetaan myöhemmin. Alustava kairausohjelma on noin 1200-1500 m.

Kallioperäkartoitus tullaan saattamaan loppuun ja tutkimusalueen kallioperäkartta valmistelemaan vuonna 2018. Lisäksi tarkoituksena on pyrkiä paikantamaan mahdollisimman monia korkean kultapitoisuuden kansannäytelohkareita ja niitä arvioimalla selvittää, ovatko lohkarit samasta lähteestä ja mitä eroavaisuuksia niillä keskenään on.

Koska geokemiallinen tutkimus on osoittautunut käyttökelpoiseksi menetelmäksi Hannin kaltaisille mineralisaatioille, varsinkin tutkimusalueen itä- ja pohjoisosissa tullaan toteuttamaan näytteenottoa useilla uusilla geokemiallisilla profiileilla. Tarpeen vaatiessa laaditaan ohjelma raskasmineraalinäytteenottoon.

5. MALMINETSINTÄTOIMIEN VAIKUTUKSET

Malminetsinnästä ei synny maa- tai kiviainesjätettä.

Suunnitellut malminetsintätoimet vaikuttavat vähäisesti ympäristön- ja luonnonsuojeluun timanttikairauksen johdosta, koska puita on kaadettava kairauksen kohdealueen ja kairauskentän toimintakuntoon laittamiseksi.

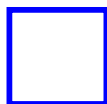
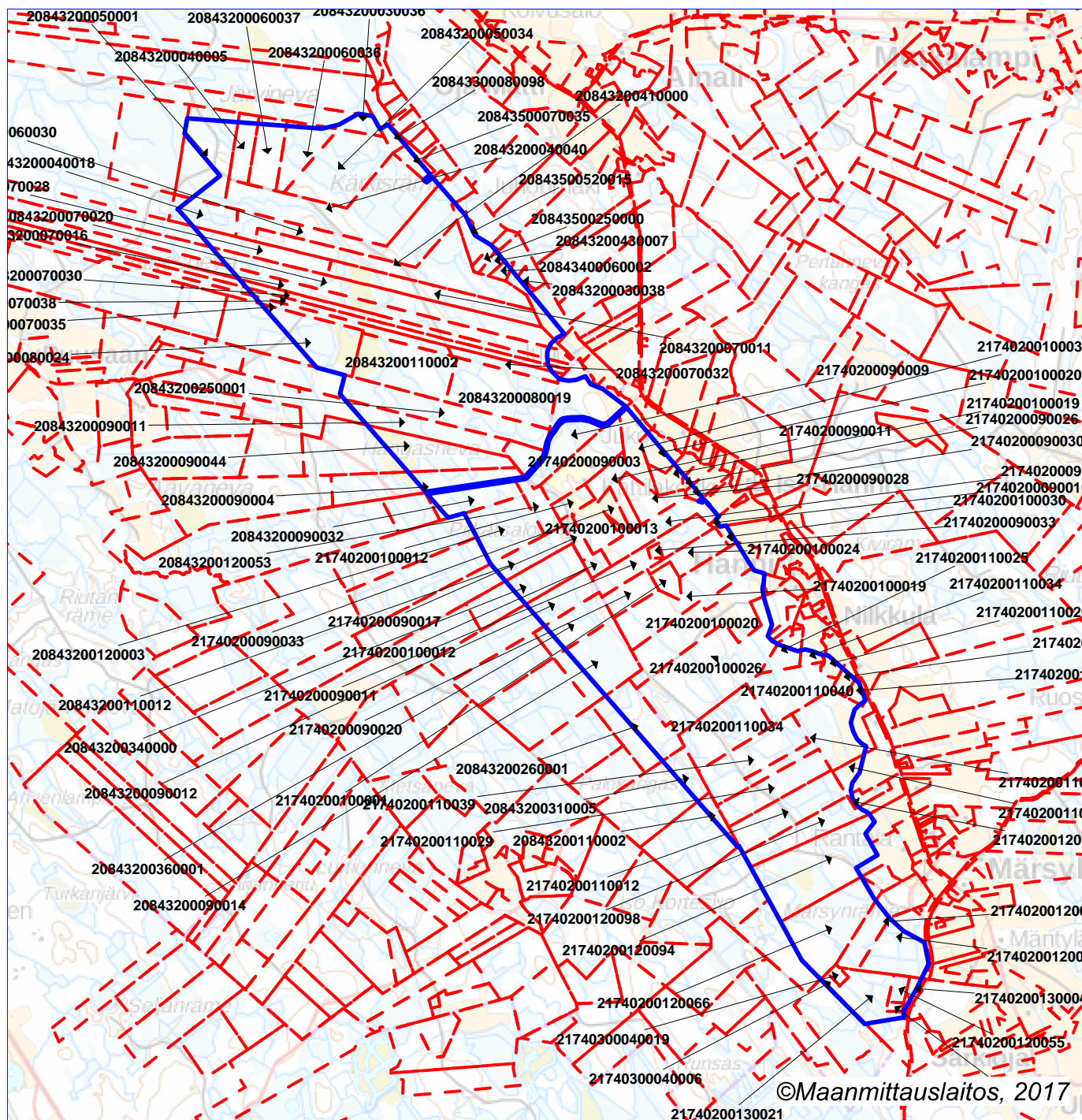
Suunniteltu malminetsintäalue sijoittuu osittain koskiensuojelulla suojellulle Lestijoen valuma-alueelle. Alueella tai sen läheisyydessä ei sijaitse muita luonnonsuojelualueita. Lähin pohjavesialue sijaitsee noin 700 m:n etäisyydellä alueelta koilliseen. Noin 700 m alueelta pohjoiseen sijaitsee kiinteä muinaisjäännös. Alueella tiedetään olevan happamia sulfaattimaita, mutta koska

malminetsintävaiheessa ei ole tarkoitus tehdä maansiirtotöitä, ei sulfaattimaista koidu ympäristövaikutuksia.

Kairauksista aiheutuvan melun vaikutukset ovat vähäisiä.

Malminetsintätoimenpiteiden päätyttyä, alue palautetaan niin pitkälti aikaisempaan, luonnonmukaiseen olotilaansa kuin mahdollista. Alue on tämän jälkeen täysin turvallinen eikä muita jälkitoimenpiteitä tarvita.

Tätä tiivistelmää voidaan käyttää tulevilla kuulutuksissa.



Malminetsintälupahakemusalue



Kiinteistörajat

Mittakaava 1:50 000

Northern Aspect Resources Oy
Hanni
ML2018:0004

